



مَسَار
masaar

3

لارين
Lareen



مراڻ لڪل احساس
Home to your senses





منازل من وحي الطبيعة

يقع مشروع مسار وسط خطة رئيسية غنية بالغابات، وهو مجتمع سكني مصمم خصيصاً من أجل حياة أكثر هدوءاً ووعياً. هنا، الطبيعة ليست مجرد منظر خلّاب، بل هي أسلوب حياة. ما عليكم سوى الخروج من منزلكم والاستمتاع بظلال الأشجار الوارفة للشعور بالسكينة. إنه مكان يتلاشى فيه العالم الخارجي، ليحل محله الوضوح والحضور والسلام.

يواصل مسار 3 هذه الرحلة، وهو حي سكني جديد صُمم بعناية للعائلات، ويهدف إلى توفير الترفيه والرفاهية.

Let nature lead your way home

Nestled within a forested master plan, Masaar is a place where everything has been designed to support calmer, more conscious living. Here, nature is more than a backdrop — it's a way of life. Step outside and follow shaded trails beneath mature trees. Feel the hush settle in. This is a place where the outside world melts away, replaced by clarity, presence, and peace.

Masaar 3 continues this journey, with a new neighborhood thoughtfully designed for families, wellbeing, and time well spent together.







حياة جوهرها التصميم

صُمم مجتمع مسار على حقيقة بسيطة: العيش وسط الطبيعة يعني العيش بصورة أفضل. في جميع أنحاء المخطط الرئيسي، تعمل كل التفاصيل في تناغم لجعل يومكم أسهل وأكثر توازناً وتكاملاً.

يربط المسار الأخضر من الأشجار بين المساحات المشتركة ومسارات الحركة ومناطق الترفيه، مما يضمن أن صحتكم ورفاهيتكم على بعد خطوات من المنزل. سواء أكنتم تريدون مقابلة الأصدقاء، أو ممارسة التمارين الرياضية، أو الاستمتاع بركوب الدراجة في المساء، فستفعلون ذلك بسلسلة تامة.

Life uplifted by design

Masaar was built around a simple truth: when you live close to nature, you live better. Across the master plan, every detail works in harmony to make your day easier, more balanced and more fulfilling.

A forested spine links together shared spaces, movement trails and recreational zones, ensuring your wellness is never more than a few steps from home. Whether you're meeting friends, practicing mindfulness, or enjoying an evening cycle, life here flows.



مرحباً بكم في مسار 3

مسار 3 هو الإصدار الأحدث من مجتمع الغابات الأكثر مبيعاً في دولة الإمارات العربية المتحدة. يضم هذا المجتمع منازل ذكية ومستدامة وصولاً مباشراً إلى المسار الأخضر المركزي، مما يجعلكم أقرب إلى كل ما يقدمه مسار:

- مجتمع متكامل مصمم بعناية فائقة لتقديم أسلوب حياة متكامل.
- 4,000 فيلا وتاون هاوس موزعة على ثماني مناطق مسورة.
- أكثر من 100,000 شجرة في مسار عمودي أخضر يضم مسارات للركض ومسارات للدراجات ومرافق رياضية ومناطق للاسترخاء.
- حوض سباحة مركزي على شكل بحيرة مع شلالات مياه مصممة بصورة خلابة، وصالة ألعاب رياضية ومقهى.
- منطقة مغامرات وبركة بط.
- مركز مجتمعي يضم خيارات تجارية ومطاعم، بالإضافة إلى منطقة "زاد" لعربات الطعام.
- مرافق خاصة بكل منطقة، بما في ذلك أحواض سباحة وملاعب كرة سلة وبادل وملاعب.
- تكنولوجيا المنازل الذكية في جميع أنحاء المجتمع.
- جميع المنازل مزودة بمدفأة ومروحة شفط، وغسالة/مجففة.
- يقع المجتمع الجديد على بعد دقائق فقط من مسار 1، مسار 2، مدينة خالد بن سلطان، جامع الشارقة، مدينة تلال، مساكن نسمة.
- وصول مباشر إلى طريق خورفكان وسهولة الوصول إلى شارع الإمارات.

Welcome to Masaar 3

Masaar 3 is the newest version of the UAE's best-selling forested community. Featuring smart, sustainable homes and direct access to the central green spine, this neighborhood keeps you close to everything Masaar offers:

- A fully master-planned community carefully designed to deliver the ultimate lifestyle transformation
- 4,000 villas and townhouses spread across eight gated districts
- More than 100,000 trees set in a lush green spine featuring jogging tracks, cycle paths, sports facilities and relaxation zones
- A central lagoon pool with showpiece landscaped waterfalls, gym and cafe
- Adventure playground and duck pond
- A community center with retail and dining options, plus a Zad food truck park
- District-specific facilities, including pools, basketball and padel courts and playgrounds.
- Smart homes & smart home technology is applied throughout the community.
- All homes come with cooking range and hood, washing machine/dryer.
- Located just minutes away from Masaar, Masaar 2, Khaled Bin Sultan City, Sharjah Mosque, Tilal City and Nasma Residences.
- Direct access to Khorfakkan Road and easy access to Emirates Road (E611).







حياتكم من منظور مختلف

صُمم مسار ليساعدكم على الابتعاد عن الضوضاء وإعادة الاتصال بما يهمكم. سواءً أكنت تتجولون تحت الأشجار أم تأخذون لحظة للتأمل في حديقته الخاصة، فإن كل مساحة تعزز من شعوركم بالحضور والهدوء والسكينة. هذا هو المكان لاستعادة توازنكم والشعور بمزايا هذا المجتمع المتأصل في الطبيعة.

Reset your rhythm

Masaar is designed to help you disconnect from noise and reconnect with what matters. Whether you're walking beneath the trees or taking a moment to reflect in your private garden, every space encourages presence, stillness and ease. This is a place to restore your balance and feel the quiet benefits of a community rooted in nature.







Sharjah International Airport

✈️

مطار الشارقة الدولي

Jouri Hills at Jumeirah Golf Estates

📍

جوري هيلز في عقارات جميرا للجولف

Dubai International Airport

✈️

مطار دبي الدولي

Aljada

📍

الجادة

Nasma Residences

📍

مساكن نَسمة

Masaar 1

📍

مَسار 1

Masaar 2

📍

مسار 2

Masaar 3

📍

مَسار 3

Arada CBD

📍

المنطقة التجارية المركزية من أراد

Anantara Sharjah Residences

📍

مساكن أنانتارا الشارقة

Sharjah Mosque

🕌

مسجد الشارقة

Burj Khalifa

📍

برج خليفة

Akala

📍

أكالا

Burj Al Arab

📍

برج العرب

Armani Beach Residences
Palm Jumeirah

📍

أرمانبي بيتش رزیدنسز
نخلة جميرا

W Residences At
Dubai Harbour

📍

W رزیدنسز في
دبي هاربر

05 دقيقة
min

من مسار سنترال وتلال مول وحديقة
نسمة المركزية ومسجد الشارقة
Masaar Central, Tilal Mall, Nasma
Central Park and Sharjah Mosque

15 دقيقة
min

من مطار الشارقة الدولي والمدينة
الجامعية والجادة
from Sharjah International Airport,
University City and Aljada

20 دقيقة
min

من مطار دبي الدولي وكورنيش
الشارقة
from Dubai International Airport
and Sharjah Corniche



عيشوا كما يحلو لكم

من الصباحات المليئة بالنشاط إلى الأمسيات الهادئة تحت النجوم، تتكيف الحياة في "مسار" مع إيقاعكم الخاص. تجولوا بدراجتكم عبر الغابة، تأملوا عند الفجر، شاهدوا أطفالكم يلعبون في المنتزهات المظللة، أو ببساطة استمتعوا بخصوصية منزلكم الذكي المصمم خصيصاً لأسلوب حياتكم. هنا، ستجدون الطريقة التي تناسب أسلوب حياتكم سواء أكان يميل للهدوء أم النشاط أم الإبداع.

A sense of purpose

From high-energy mornings on the track to quiet nights under the stars, life at Masaar adapts to your pace. Cycle through the forest. Meditate at dawn. Watch your children play in shaded parks. Or simply enjoy the privacy of a smart home tailored to your lifestyle. Whether your version of joy is active, soulful, creative or contemplative, you'll find the space to live it here.







منازل تنتمي إلى الغابة

مرحباً بكم في لارين، المرحلة الأولى التي سيتم إطلاقها في مسار 3. المنازل في لارين هي أكثر من مجرد مبانٍ - إنها جزء من المشهد الطبيعي. كل مسكن مصمم مع مراعاة الإضاءة، الخصوصية، والاستدامة. ستستمتعون بأسقف عالية، تشطيبات راقية، وتصاميم داخلية ترحب بالطبيعة الخارجية.

من منازل التاون هاوس الأنيقة المكونة من غرفتي نوم إلى الفلل المستقلة الفسيحة المكونة من خمس غرف نوم، يضم كل منزل تقنيات ذكية، تجهيزات فاخرة، وإمكانية الوصول إلى جميع ميزات "مسار" الفريدة.

Homes that belong to the forest

Welcome to Lareen, the second phase to be launched at Masaar 3. Homes at Lareen are more than just buildings - they are part of the natural landscape. Every residence is designed with light, privacy, and sustainability in mind. Expect high ceilings, refined finishes, and layouts that welcome the outdoors in.

From stylish two-bedroom townhouses to expansive five-bedroom standalone villas, each home includes smart technology, premium fittings, and access to all of Masaar's unique features.



المخطط الرئيسي لمشروع مسار 3 Masaar 3 master plan



حقائق وأرقام Factsheet

01
بحيرة قابلة للسباحة
بين الأشجار مع شلال
Swimmable forest
lagoon with waterfall



02
ملاعب كرة
سلة وبادل
Basketball &
padel courts



03
مقهى
Cafe



04
منطقة
لعب للأطفال
Kids' adventure
playground



05
سينما خارجية
Outdoor cinema



06
منطقة
صحة ولياقة
Wellness area



07
مسجد
Mosque



08
بركة بط
Duck pond



09
مضمار جري
Adventure trail



10
ساحة
طعام زاد
Zad food
truck park



11
مركز
مجتمعي
Community
centre



12
مسبح
لل سيدات فقط
Ladies-only
community pool



13
مسبح عائلي
Family pool





Lareen master plan and unit typology

المخطط الرئيسي وأصناف الوحدات السكنية في لارين

2 Bedroom Lareen Townhouse	<div></div>	تاون هاوس لارين من غرفتي نوم
3 Bedroom Lareen Townhouse type 1	<div></div>	تاون هاوس لارين من 3 غرف نوم نموذج 1
3 Bedroom Lareen Townhouse type 2	<div></div>	تاون هاوس لارين من 3 غرف نوم نموذج 2
3 Bedroom Lareen Corner/End Townhouse	<div></div>	تاون هاوس لارين بواجهتين من 3 غرف نوم
4 Bedroom Lareen Townhouse	<div></div>	تاون هاوس لارين من 4 غرف نوم
4 Bedroom Lareen Corner/End Townhouse	<div></div>	تاون هاوس لارين بواجهتين من 4 غرف نوم
4 Bedroom Lareen Villa	<div></div>	فيلا لارين من 4 غرف نوم
4 bedroom Lareen Signature Villa	<div></div>	فيلا لارين الفاخرة من 4 غرف نوم
5 bedroom Lareen Signature Villa	<div></div>	فيلا لارين الفاخرة من 5 غرف نوم
5 bedroom Lareen Forest Signature Villa	<div></div>	فيلا لارين فوريست الفاخرة من 5 غرف نوم





تاون هاوس لارين من غرفتي نوم – أ

منزل أنيق ومريح بحديقة، وشرفات، وموقف سيارات مغطى، ومنطقة معيشة وطعام، وغرفة غسيل، وحمام للضيوف، وغرفة نوم وحمام للخادمة، وغرفة نوم واسعة مع منطقة تبديل ملابس.

2 Bedroom Lareen Townhouse – A

A sleek and convenient home with a garden, balconies, covered parking, living and dining area, laundry room, guest bathroom, maid's bedroom and bathroom, and spacious master bedroom with dressing area.

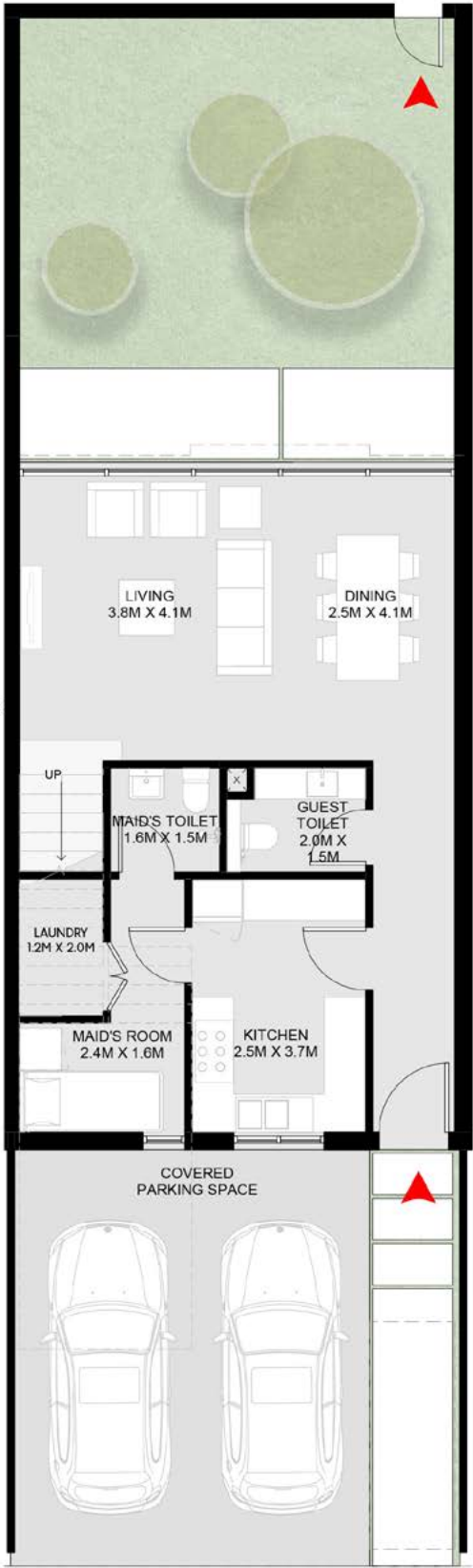


2 Bedroom Lareen Townhouse - A

Ground Floor: 1,081 sq. ft.

First Floor: 878 sq. ft.

Total: 1,959 sq. ft.



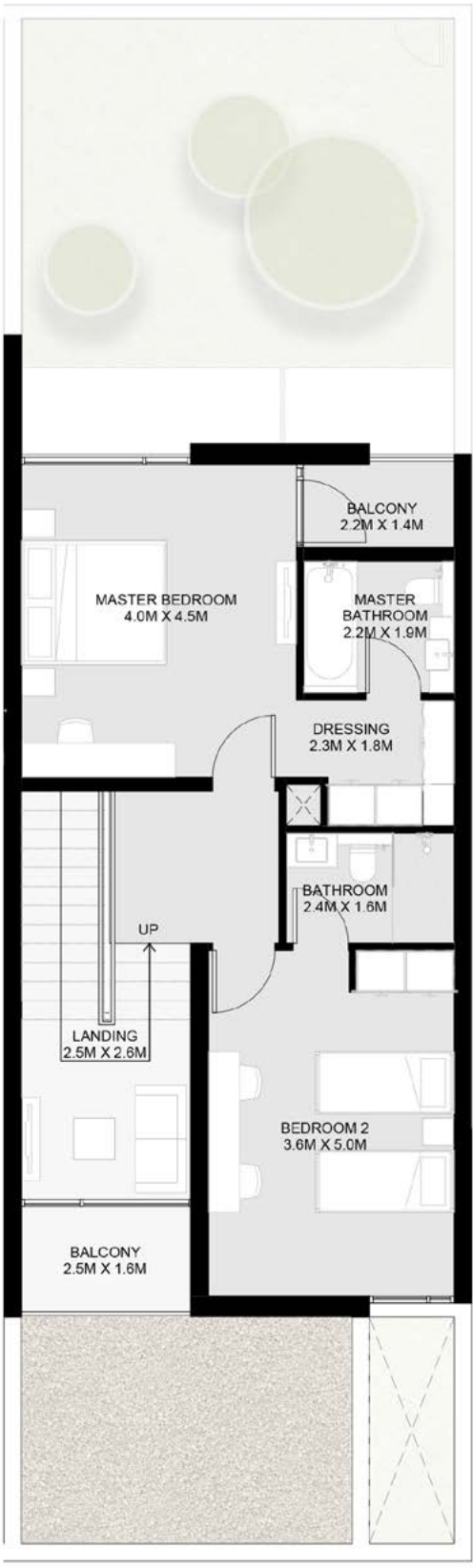
Ground Floor

تاون هاوس لارين من غرفتي نوم - أ

الطابق الأرضي: 1,081 قدم مربع

الطابق الأول: 878 قدم مربع

الإجمالي: 1,959 قدم مربع



First Floor

تاون هاوس لارين من غرفتي نوم – ب

منزل أنيق ومريح مع حديقة، شرفات، موقف سيارات
مظلل، منطقة معيشة وتناول طعام، غرفة غسل،
حمام ضيوف، غرفة نوم، حمام خدم، وغرفة نوم
واسعة مع منطقة تبديل ملابس.

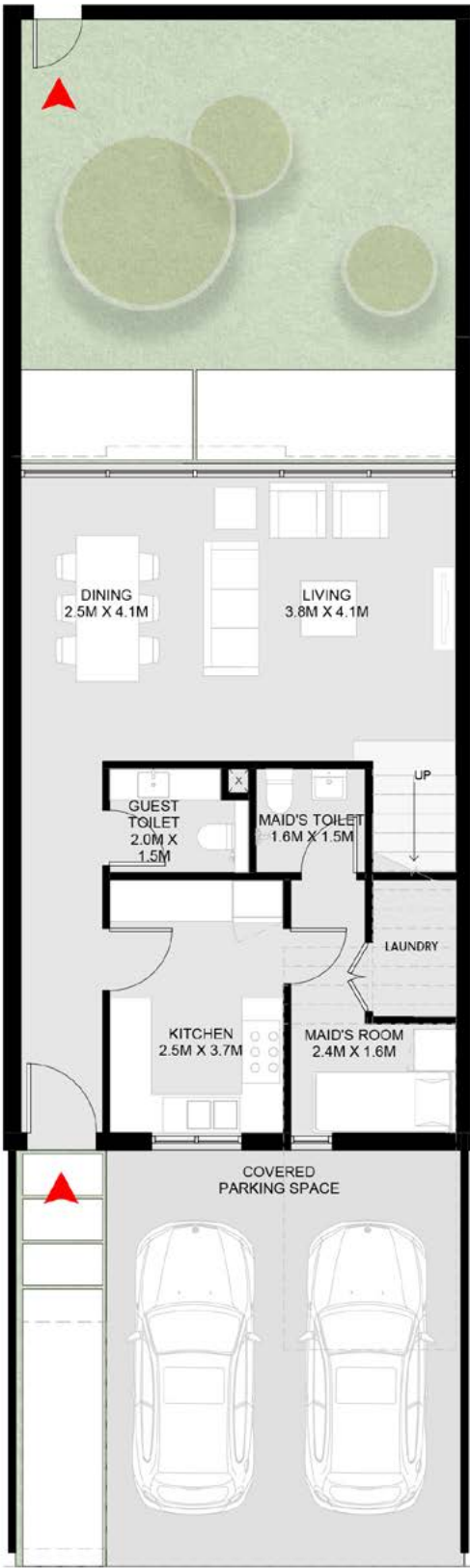
2 Bedroom Lareen Townhouse – B

A sleek and convenient home with a garden,
balconies, covered parking, living and dining area,
laundry room, guest bathroom, maid's bedroom
and bathroom, and spacious master bedroom
with dressing area.



2 Bedroom Lareen Townhouse - B

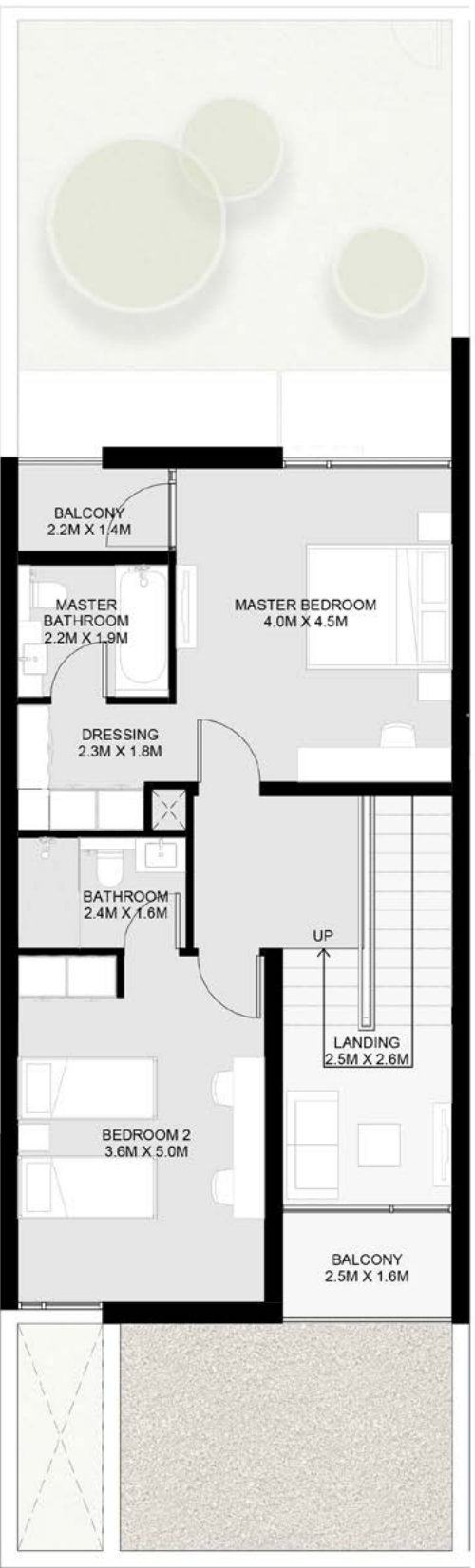
Ground Floor: 1,081 sq. ft.
First Floor: 878 sq. ft.
Total: 1,959 sq. ft.



Ground Floor

تاون هاوس لارين من غرفتي نوم - ب

الطابق الأرضي: 1,081 قدم مربع
الطابق الأول: 878 قدم مربع
الإجمالي: 1,959 قدم مربع



First Floor





تاون هاوس لارين من 3 غرف نوم – 1 أ

منزل أنيق وفسيح مع حديقة، شرفات، مواقف سيارات مظللة، منطقة معيشة وتناول طعام، غرفة غسيل، غرفة تخزين، حمام ضيوف، غرفة نوم، حمام خدم، وغرفة نوم بحمام داخلي واسعة مع منطقة تبديل ملابس.

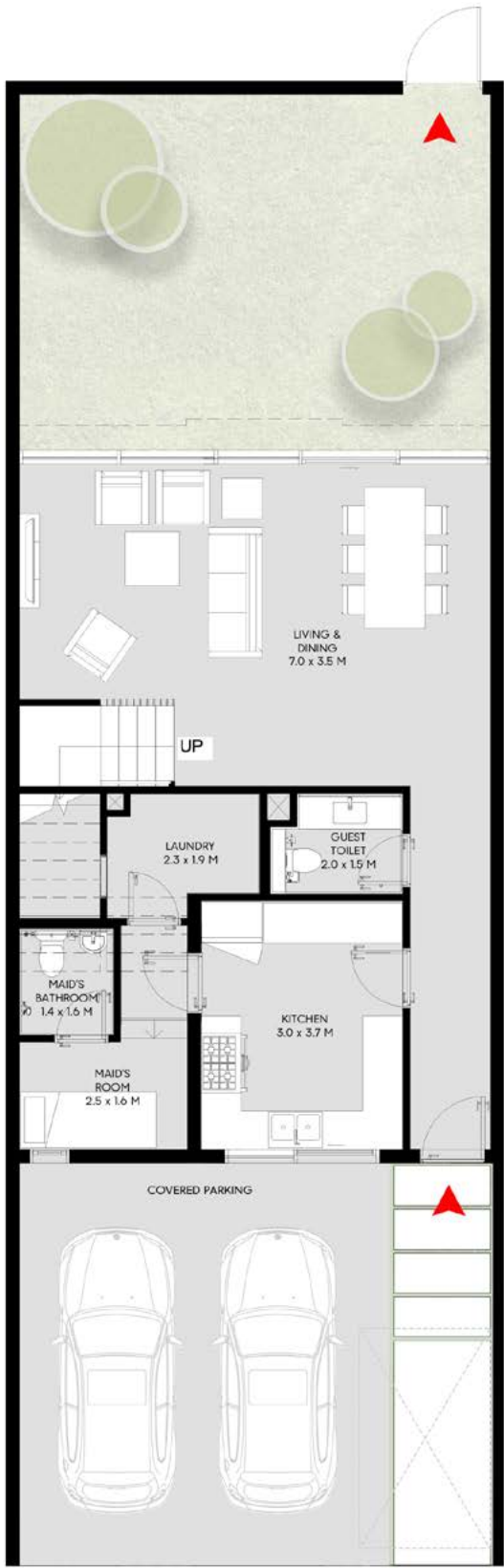
3 Bedroom Lareen Townhouse – 1 A

A chic and welcoming home with a garden, balconies, covered parking, living and dining area, laundry room, storage room, guest bathroom, maid's bedroom and bathroom, and spacious master bedroom with dressing area.

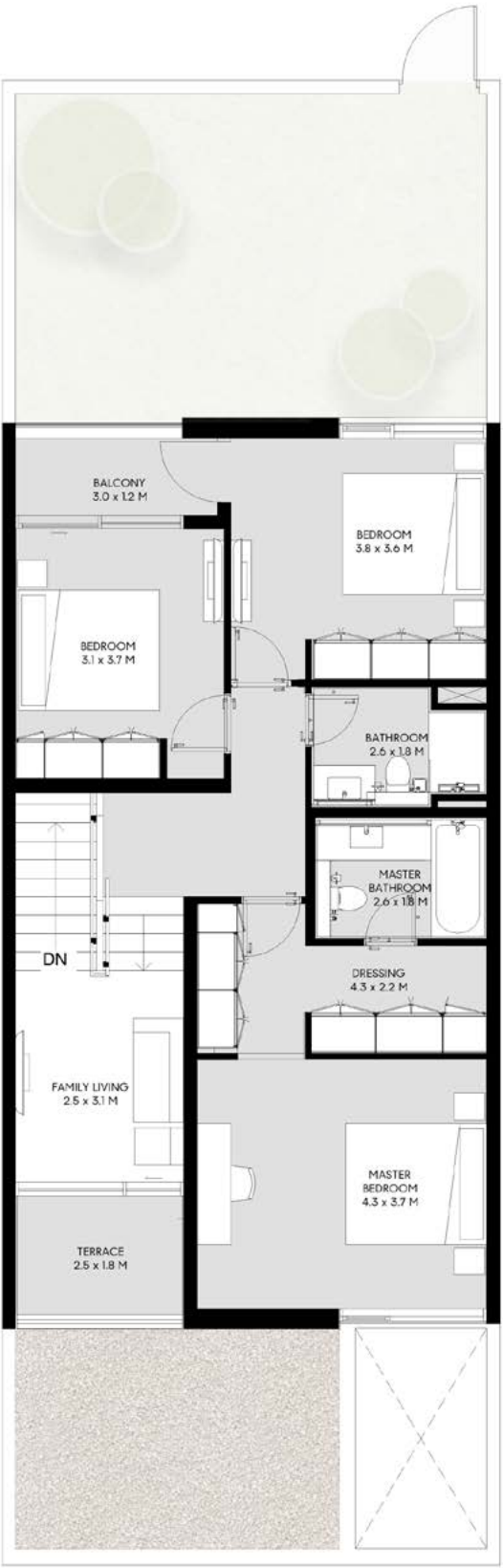


3 Bedroom Lareen
Townhouse - 1 A

Ground Floor: 1,244 sq. ft.
First Floor: 1,045 sq. ft.
Total: 2,289 sq. ft.



Ground Floor



First Floor

تاون هاوس لارين من
3 غرف نوم - 1 أ

الطابق الأرضي: 1,244 قدم مربع
الطابق الأول: 1,045 قدم مربع
الإجمالي: 2,289 قدم مربع

تاون هاوس لارين هن 3 غرف نوم – 1 ب

منزل أنيق وفسيح مع حديقة، شرفات، مواقف سيارات مظللة، منطقة معيشة وتناول طعام، غرفة غسيل، غرفة تخزين، حمام ضيوف، غرفة نوم، حمام خدم، وغرفة نوم بحمام داخلي واسعة مع منطقة تبديل ملابس.

3 Bedroom Lareen Townhouse – 1 B

A chic and welcoming home with a garden, balconies, covered parking, living and dining area, laundry room, storage room, guest bathroom, maid's bedroom and bathroom, and spacious master bedroom with dressing area.

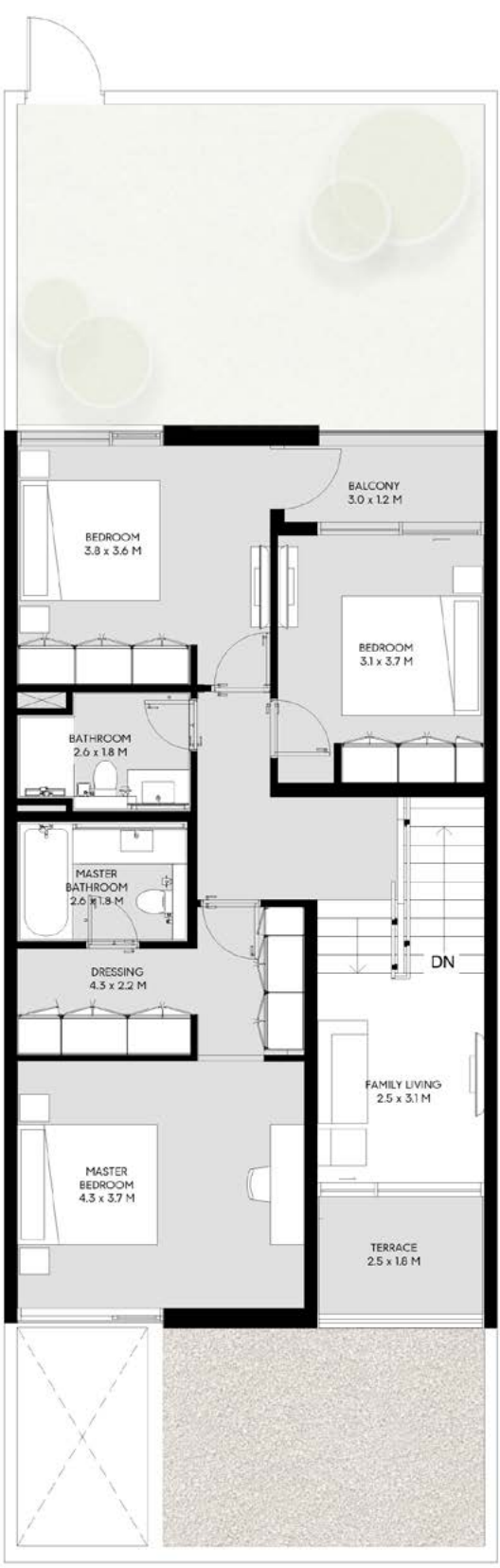


3 Bedroom Lareen Townhouse - 1 B

Ground Floor: 1,244 sq. ft.
First Floor: 1,045 sq. ft.
Total: 2,289 sq. ft.



Ground Floor



First Floor

تاون هاوس لارين من 3 غرف نوم - 1 ب

الطابق الأرضي: 1,244 قدم مربع
الطابق الأول: 1,045 قدم مربع
الإجمالي: 2,289 قدم مربع

تاون هاوس لارين من 3 غرف نوم – 2 أ

منزل أنيق وفسيح مع حديقة، شرفات، مواقف سيارات مظللة، منطقة معيشة وتناول طعام، غرفة غسل، غرفة تخزين، حمام ضيوف، غرفة نوم، حمام خدم، وغرفة نوم واسعة بحمام داخلي مع منطقة تبديل ملابس.

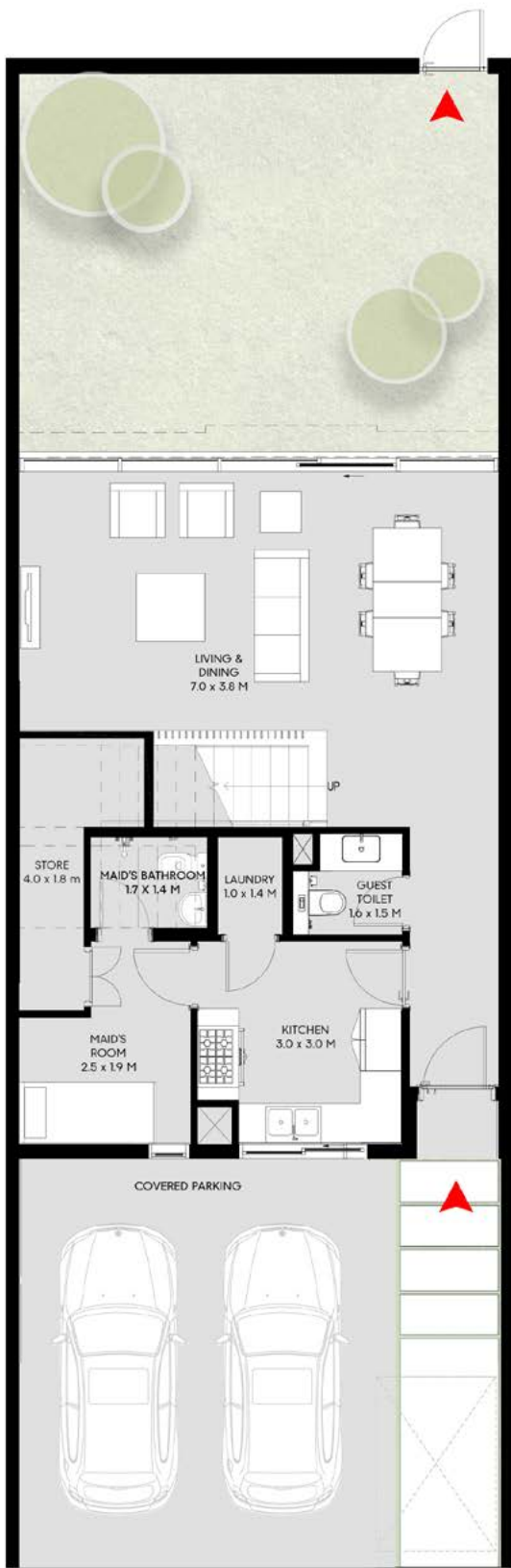
3 Bedroom Lareen Townhouse – 2 A

A chic and welcoming home with a garden, balconies, covered parking, living and dining area, laundry room, storage room, guest bathroom, maid's bedroom and bathroom, and spacious master bedroom with dressing area.

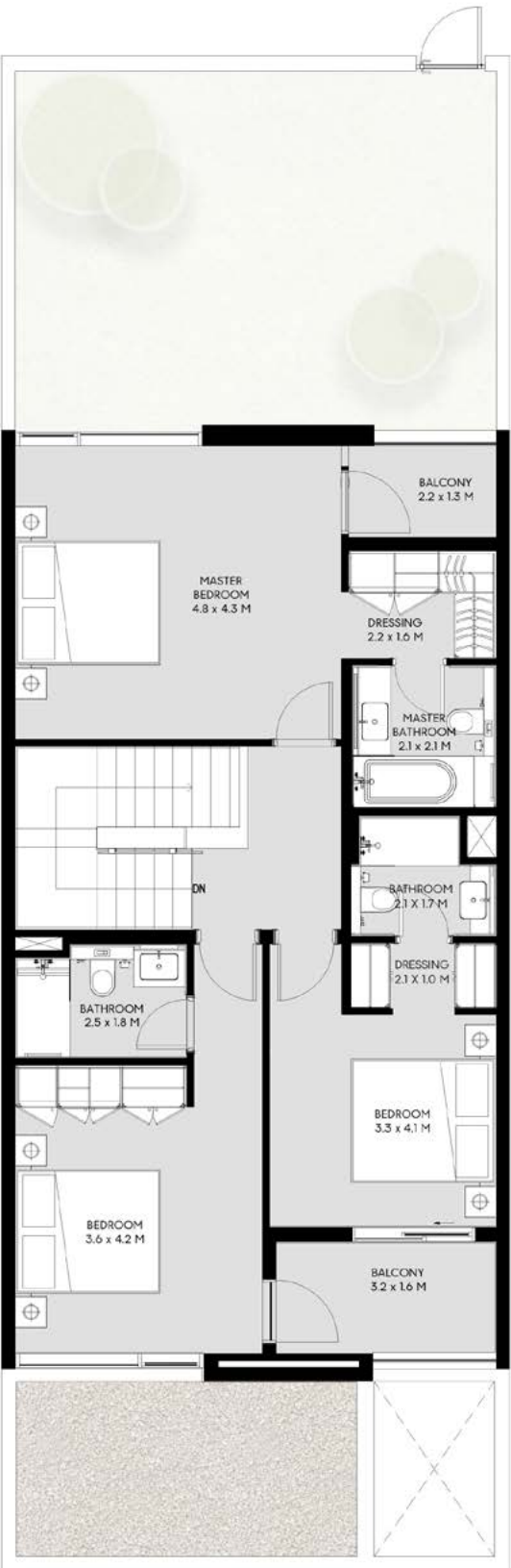


3 Bedroom Lareen Townhouse - 2 A

Ground Floor: 1,226 sq. ft.
First Floor: 1,065 sq. ft.
Total: 2,291 sq. ft.



Ground Floor



First Floor

تاون هاوس لارين من 3 غرف نوم - 2 أ

الطابق الأرضي: 1,226 قدم مربع
الطابق الأول: 1,065 قدم مربع
الإجمالي: 2,291 قدم مربع

تاون هاوس لارين هن 3 غرف نوم – 2 ب

منزل أنيق وفسيح مع حديقة، شرفات، مواقف سيارات مظلة، منطقة معيشة وتناول طعام، غرفة غسيل، غرفة تخزين، حمام ضيوف، غرفة نوم، حمام خدم، وغرفة نوم واسعة بحمام داخلي مع منطقة تبديل ملابس.

3 Bedroom Lareen Townhouse – 2 B

A chic and welcoming home with a garden, balconies, covered parking, living and dining area, laundry room, storage room, guest bathroom, maid's bedroom and bathroom, and spacious master bedroom with dressing area.

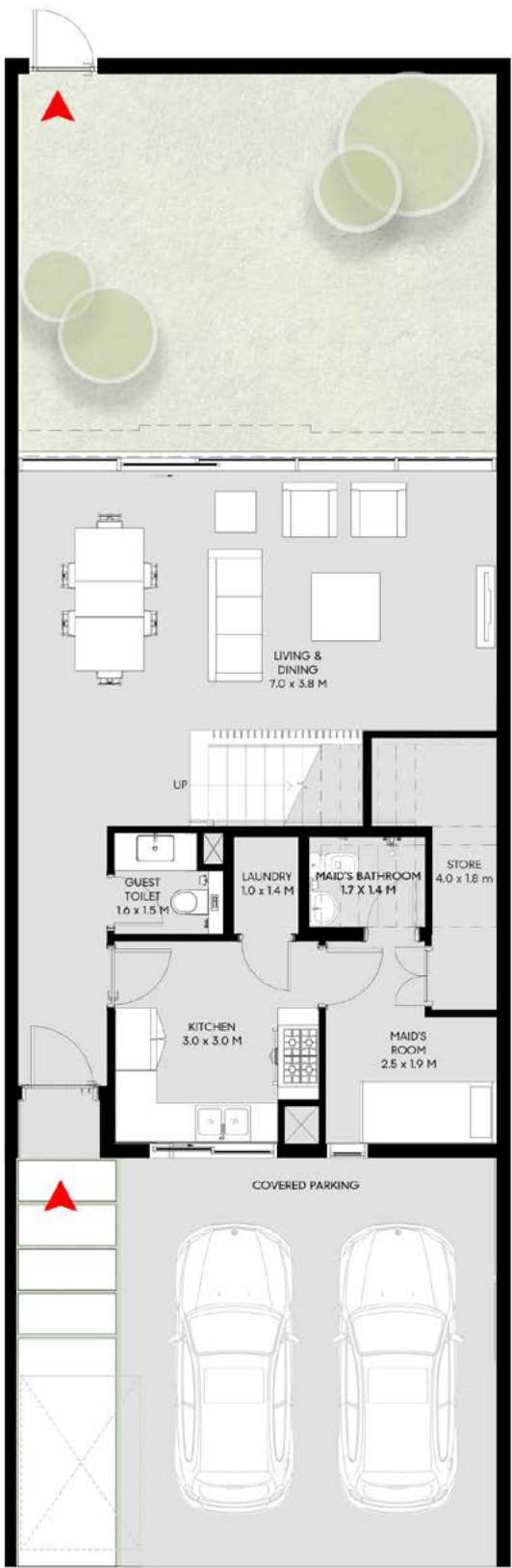


3 Bedroom Lareen Townhouse - 2 B

Ground Floor: 1,226 sq. ft.

First Floor: 1,065 sq. ft.

Total: 2,291 sq. ft.



Ground Floor

تاون هاوس لارين من 3 غرف نوم - 2 ب

الطابق الأرضي: 1,226 قدم مربع

الطابق الأول: 1,065 قدم مربع

الإجمالي: 2,291 قدم مربع



First Floor

تاون هاوس لارين بواجهتين من 3 غرف نوم – أ

منزل هادئ وعصري مع حديقة، شرفات، مواقف سيارات مظلة، منطقة معيشة وتناول طعام، غرفة غسيل، غرفة تخزين تحت الدرج، حمام ضيوف، غرفة نوم، حمام خدم، غرفة نوم رئيسية واسعة بحمام داخلي.

3 Bedroom Lareen Corner/End Townhouse – A

A serene and contemporary home with a garden, balconies, covered parking, living and dining area, laundry room, understairs storage room, guest bathroom, maid's bedroom and bathroom, and spacious master bedroom.

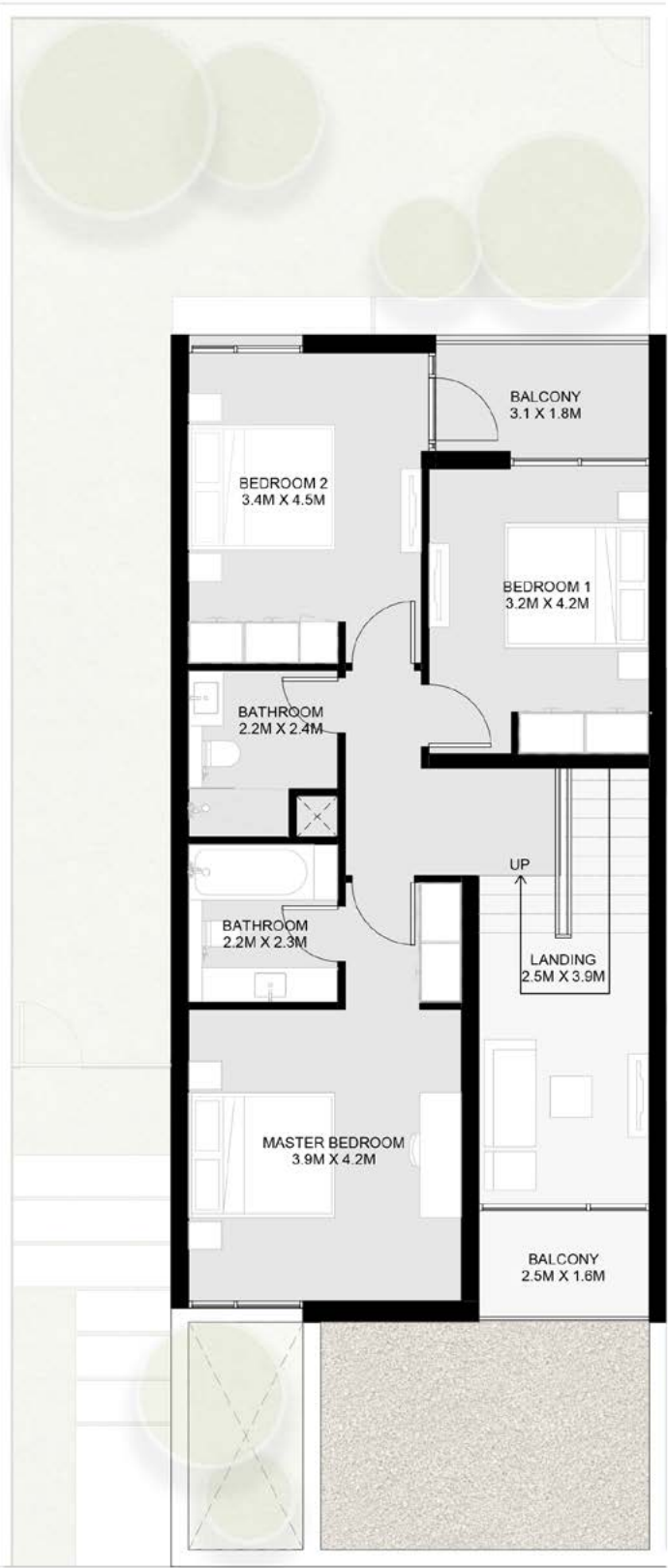


3 Bedroom Lareen
Corner/End
Townhouse – A

Ground Floor: 1,273 sq. ft.
First Floor: 1,069 sq. ft.
Total: 2,342 sq. ft.



Ground Floor



First Floor

تاون هاوس لارين
بواجهتين من
3 غرف نوم – أ

الطابق الأرضي: 1,273 قدم مربع
الطابق الأول: 1,069 قدم مربع
الإجمالي: 2,342 قدم مربع

تاون هاوس لارين بواجهتين من 3 غرف نوم – ب

منزل هادئ وعصري مع حديقة، شرفات، مواقف سيارات مظلة، منطقة معيشة وتناول طعام، غرفة غسيل، غرفة تخزين تحت الدرج، حمام ضيوف، غرفة نوم، حمام خدم، غرفة نوم رئيسية واسعة بحمام داخلي.

3 Bedroom Lareen Corner/End Townhouse – B

A serene and contemporary home with a garden, balconies, covered parking, living and dining area, laundry room, understairs storage room, guest bathroom, maid's bedroom and bathroom, and spacious master bedroom.

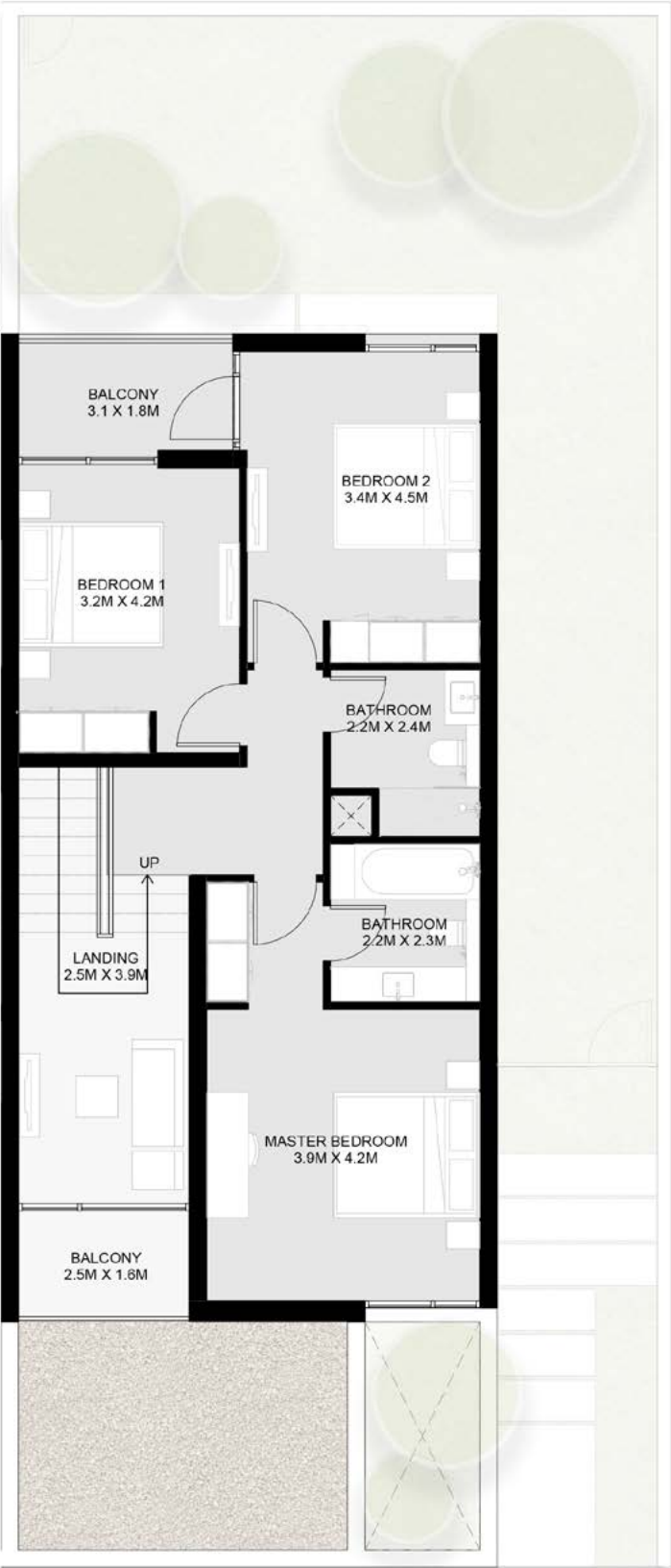


3 Bedroom Lareen
Corner/End
Townhouse – B

Ground Floor: 1,273 sq. ft.
First Floor: 1,069 sq. ft.
Total: 2,342 sq. ft.



Ground Floor



First Floor

تاون هاوس لارين
بواجهتين من
3 غرف نوم – ب

الطابق الأرضي: 1,273 قدم مربع
الطابق الأول: 1,069 قدم مربع
الإجمالي: 2,342 قدم مربع





تاون هاوس لارين من 4 غرف نوم – أ

منزل هادئ وواسع مع حديقة، شرفة، مواقف سيارات مظللة، منطقة معيشة وتناول طعام، مجلس، ردهة، غرفة غسيل، غرفة تخزين تحت الدرج، حمام ضيوف، غرفة نوم خدم مع حمام، وغرفة نوم رئيسية فاخرة بحمام داخلي وغرفة ملابس.

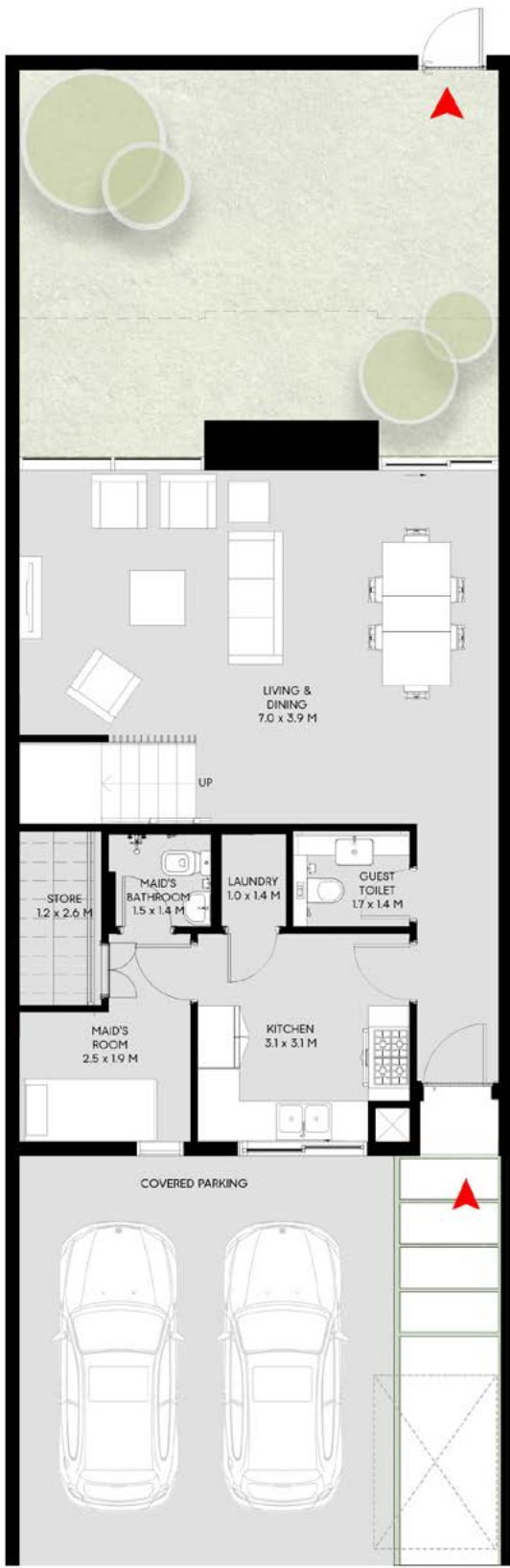
4 Bedroom Lareen Townhouse – A

A tranquil and roomy home with a garden, balcony, covered parking, living and dining area, majlis, lobby, laundry room, under-stairs storage room, guest bathroom, maid's bedroom and bathroom, and ensuite master bedroom and dressing room.

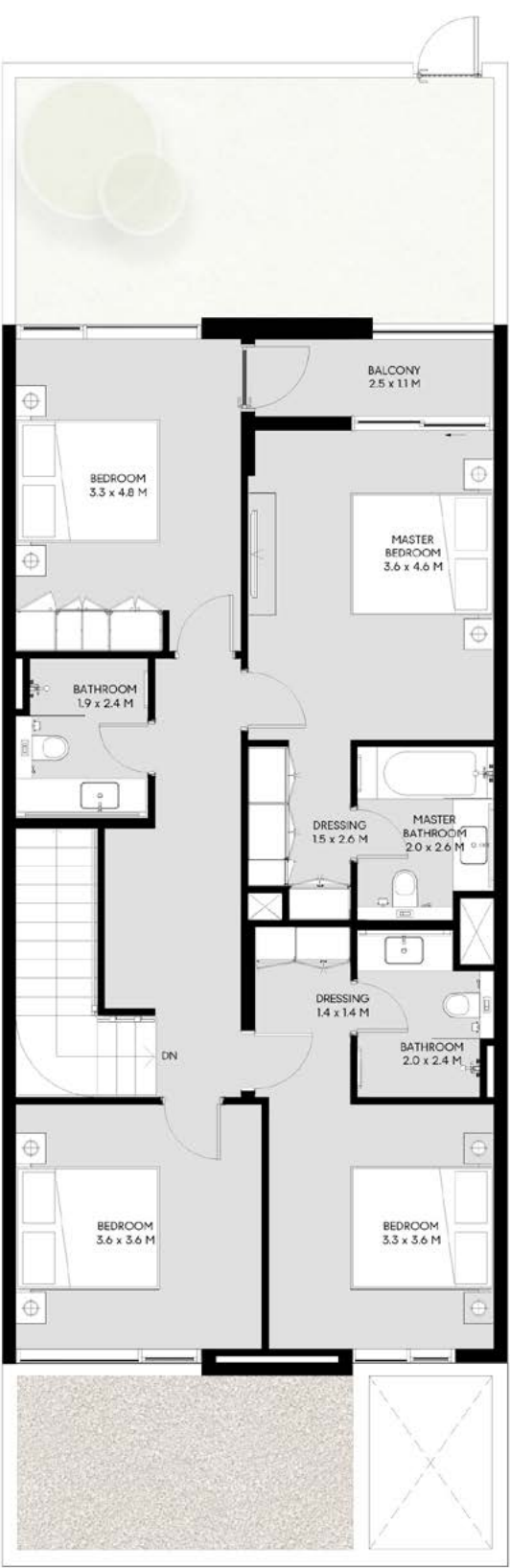


4 Bedroom Lareen
Townhouse - A

Ground Floor: 1,369 sq. ft.
First Floor: 1,190 sq. ft.
Total: 2,559 sq. ft.



Ground Floor



First Floor

تاون هاوس لارين
من 4 غرف نوم - أ

الطابق الأرضي: 1,369 قدم مربع
الطابق الأول: 1,190 قدم مربع
الإجمالي: 2,559 قدم مربع

تاون هاوس لارين من 4 غرف نوم - ب

منزل هادئ وواسع مع حديقة، شرفة، مواقف سيارات مظلل، منطقة معيشة وتناول طعام، مجلس، ردهة، غرفة غسيل، غرفة تخزين تحت الدرج، حمام ضيوف، غرفة نوم خدم مع حمام، وغرفة نوم رئيسية فاخرة بحمام داخلي وغرفة ملابس.

4 Bedroom Lareen Townhouse – B

A tranquil and roomy home with a garden, balcony, covered parking, living and dining area, majlis, lobby, laundry room, under-stairs storage room, guest bathroom, maid's bedroom and bathroom, and ensuite master bedroom and dressing room.

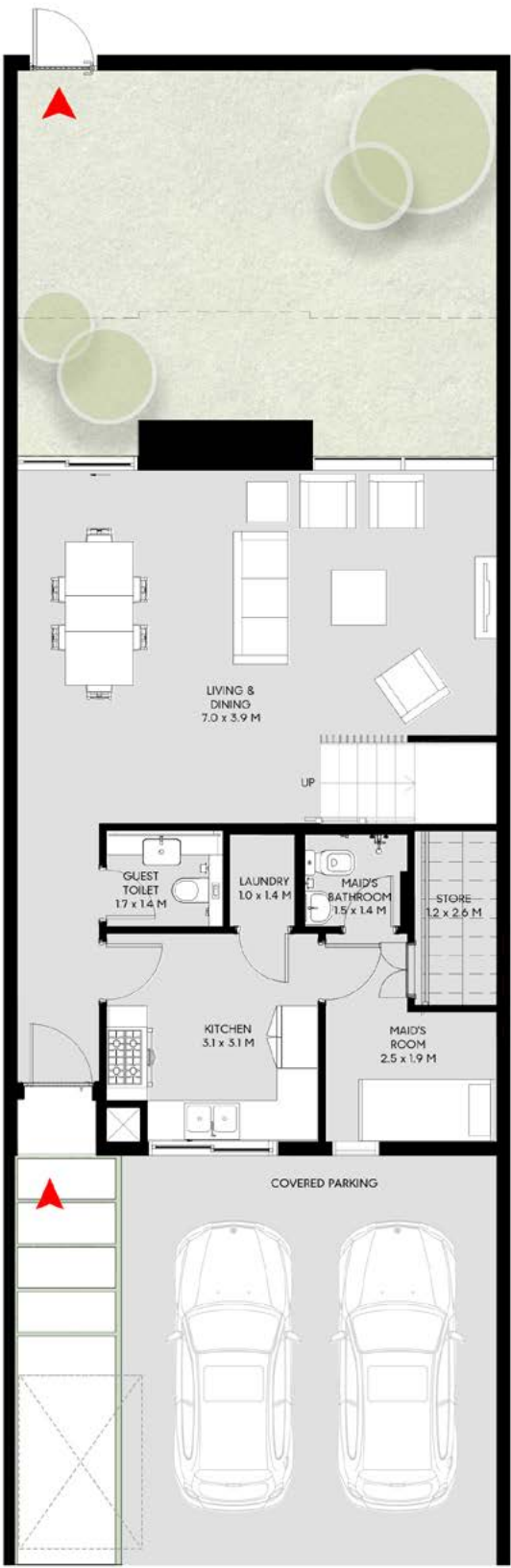


4 Bedroom Lareen
Townhouse - B

Ground Floor: 1,369 sq. ft.

First Floor: 1,190 sq. ft.

Total: 2,559 sq. ft.



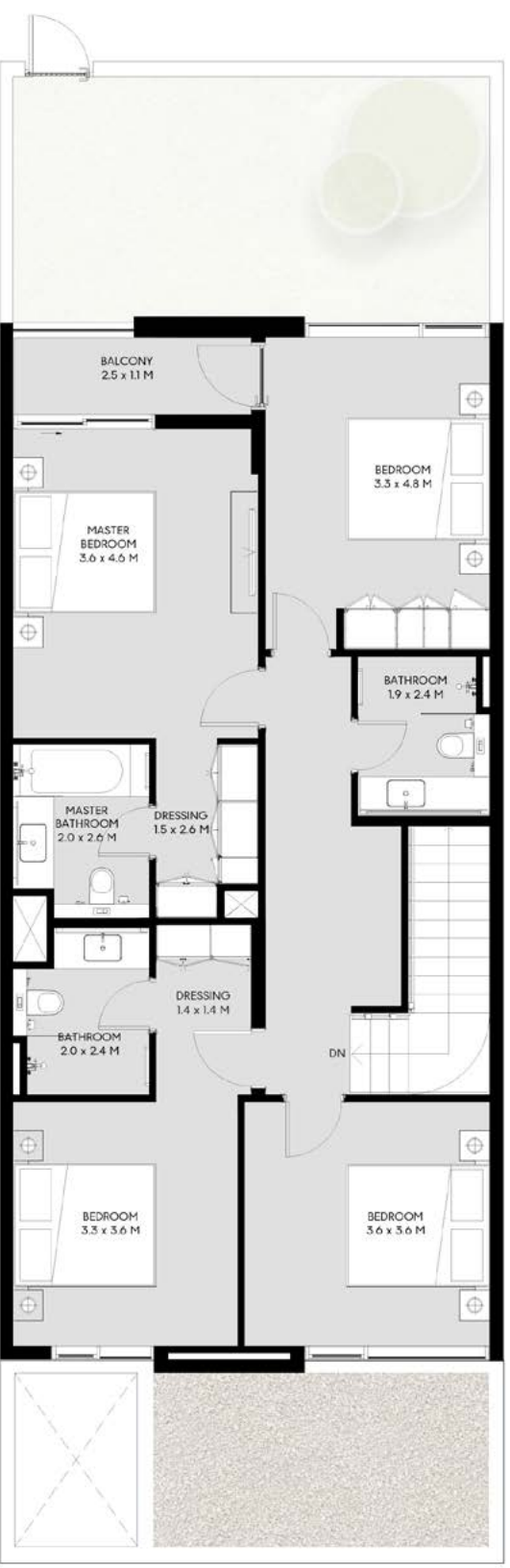
Ground Floor

تاون هاوس لارين
من 4 غرف نوم - ب

الطابق الأرضي: 1,369 قدم مربع

الطابق الأول: 1,190 قدم مربع

الإجمالي: 2,559 قدم مربع



First Floor

تاون هاوس لارين بواجهتين من 4 غرف نوم – أ

منزل هادئ وواسع مع حديقة، شرفة، مواقف سيارات مظللة، منطقة معيشة وتناول طعام، مجلس، ردهة، غرفة غسيل، غرفة تخزين تحت الدرج، حمام ضيوف، غرفة نوم خدم مع حمام، وغرفة نوم رئيسية فاخرة بحمام داخلي وغرفة ملابس.

4 Bedroom Lareen Corner/End Townhouse – A

A tranquil and roomy home with a garden, balcony, covered parking, living and dining area, majlis, lobby, laundry room, under-stairs storage room, guest bathroom, maid's bedroom and bathroom, and ensuite master bedroom and dressing room.

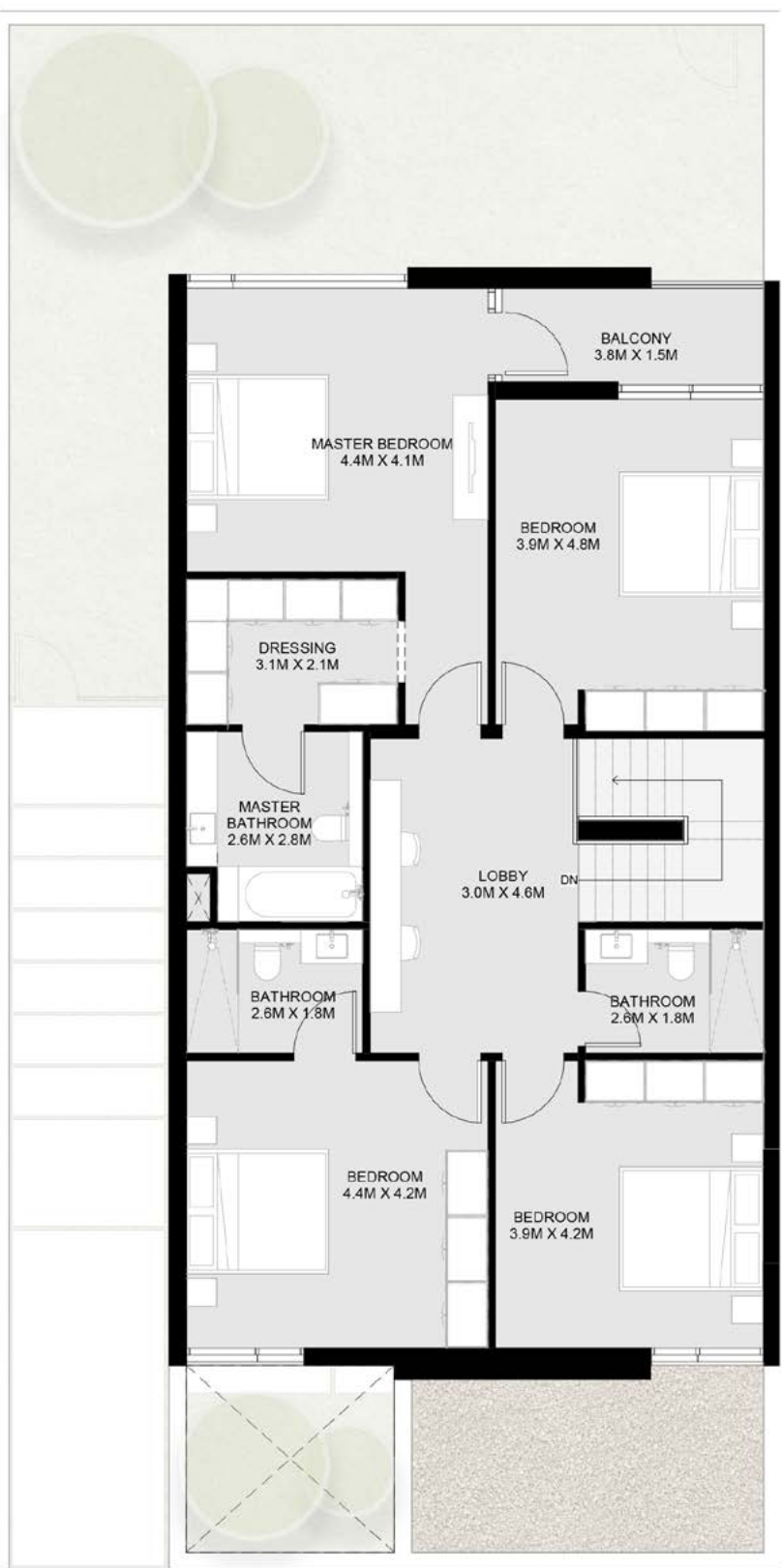


4 Bedroom Lareen
Corner/End
Townhouse - A

Ground Floor: 1,657 sq. ft.
First Floor: 1,482 sq. ft.
Total: 3,139 sq. ft.



Ground Floor



First Floor

تاون هاوس لارين
بواجهتين من
4 غرف نوم - أ

الطابق الأرضي: 1,657 قدم مربع
الطابق الأول: 1,482 قدم مربع
الإجمالي: 3,139 قدم مربع

تاون هاوس لارين بواجهتين من 4 غرف نوم – ب

منزل هادئ وواسع مع حديقة، شرفة، مواقف سيارات مظللة، منطقة معيشة وتناول طعام، مجلس، ردهة، غرفة غسيل، غرفة تخزين تحت الدرج، حمام ضيوف، غرفة نوم خدم مع حمام، وغرفة نوم رئيسية فاخرة بحمام داخلي وغرفة ملابس.

4 Bedroom Lareen Corner/End Townhouse – B

A tranquil and roomy home with a garden, balcony, covered parking, living and dining area, majlis, lobby, laundry room, under-stairs storage room, guest bathroom, maid's bedroom and bathroom, and ensuite master bedroom and dressing room.



4 Bedroom Lareen
Corner/End
Townhouse - B

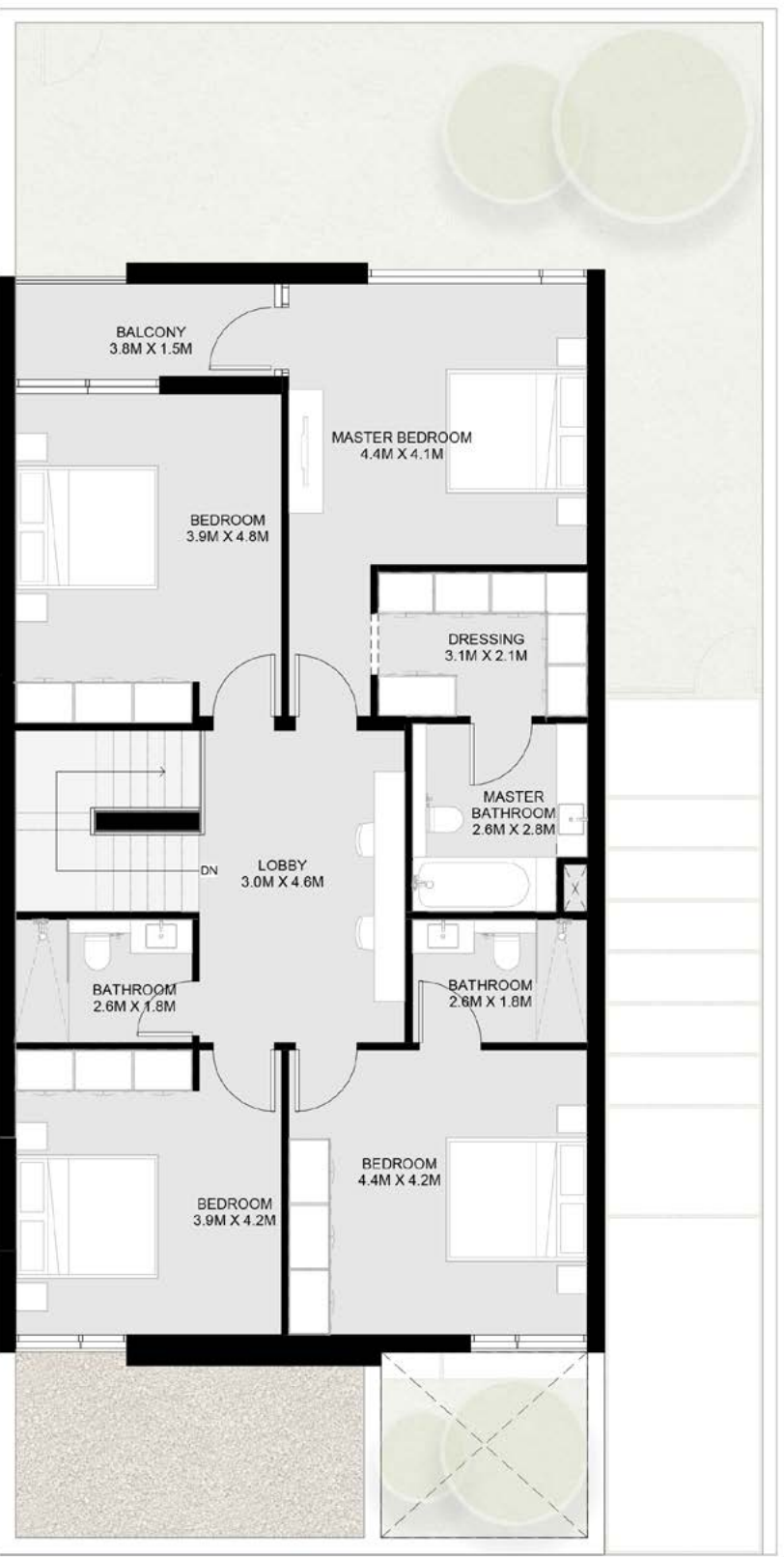
Ground Floor: 1,657 sq. ft.
First Floor: 1,482 sq. ft.
Total: 3,139 sq. ft.



Ground Floor

تاون هاوس لارين
بواجهتين من
4 غرف نوم - ب

الطابق الأرضي: 1,657 قدم مربع
الطابق الأول: 1,482 قدم مربع
الإجمالي: 3,139 قدم مربع



First Floor





فيلا لارين من 4 غرف نوم – أ

منزل أنيق وعصري مع حديقة، شرفات، مواقف سيارات مظلة، منطقة معيشة وتناول طعام، مجلس، ردهة، غرفة غسيل، غرفة تخزين تحت الدرج، حمام ضيوف، غرفة نوم، حمام خدم، وغرفة نوم رئيسية فاخرة بحمام داخلي وغرفة ملابس.

4 Bedroom Lareen Villa – A

A stylish and modern home with a garden, balconies, covered parking, living and dining area, majlis, lobby, laundry room, under-stairs storage room, guest bathroom, maid's bedroom and bathroom, and ensuite master bedroom and dressing room.

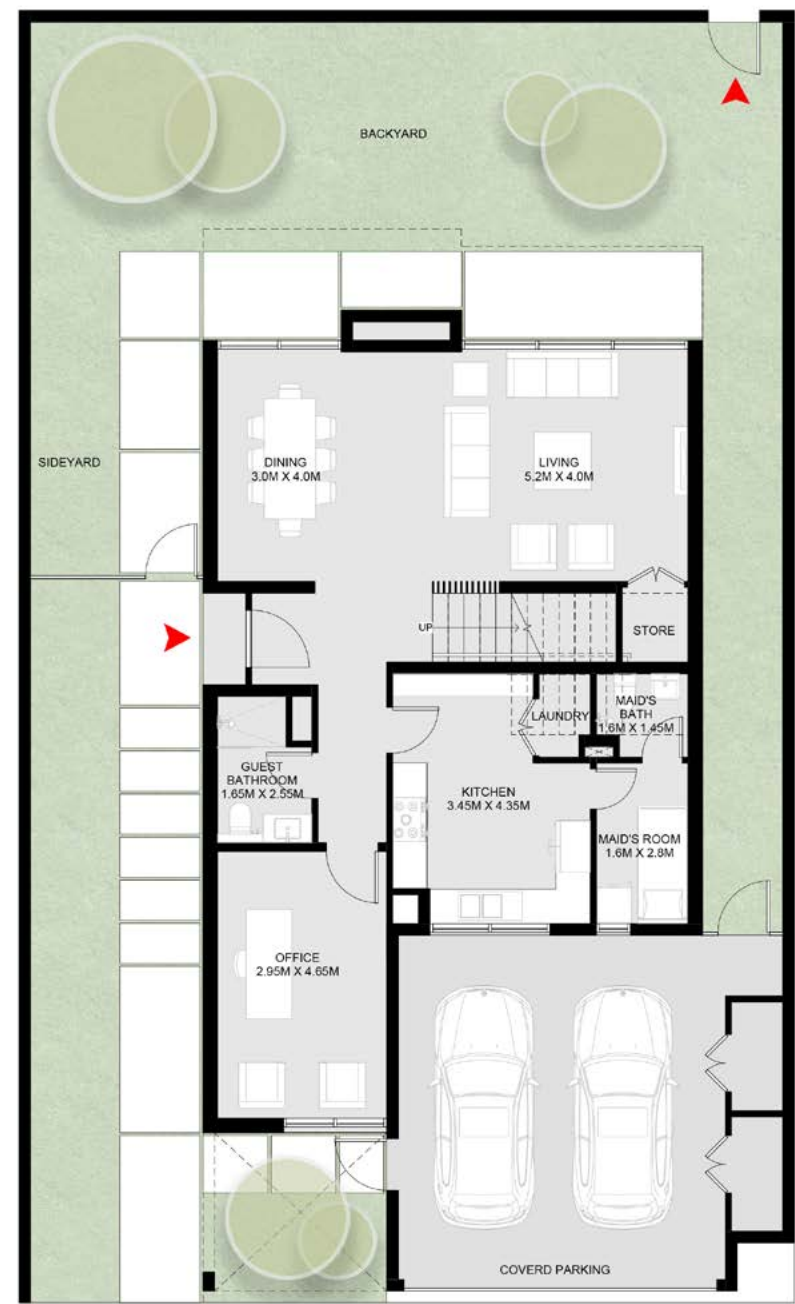


4 Bedroom Lareen
Villa - A

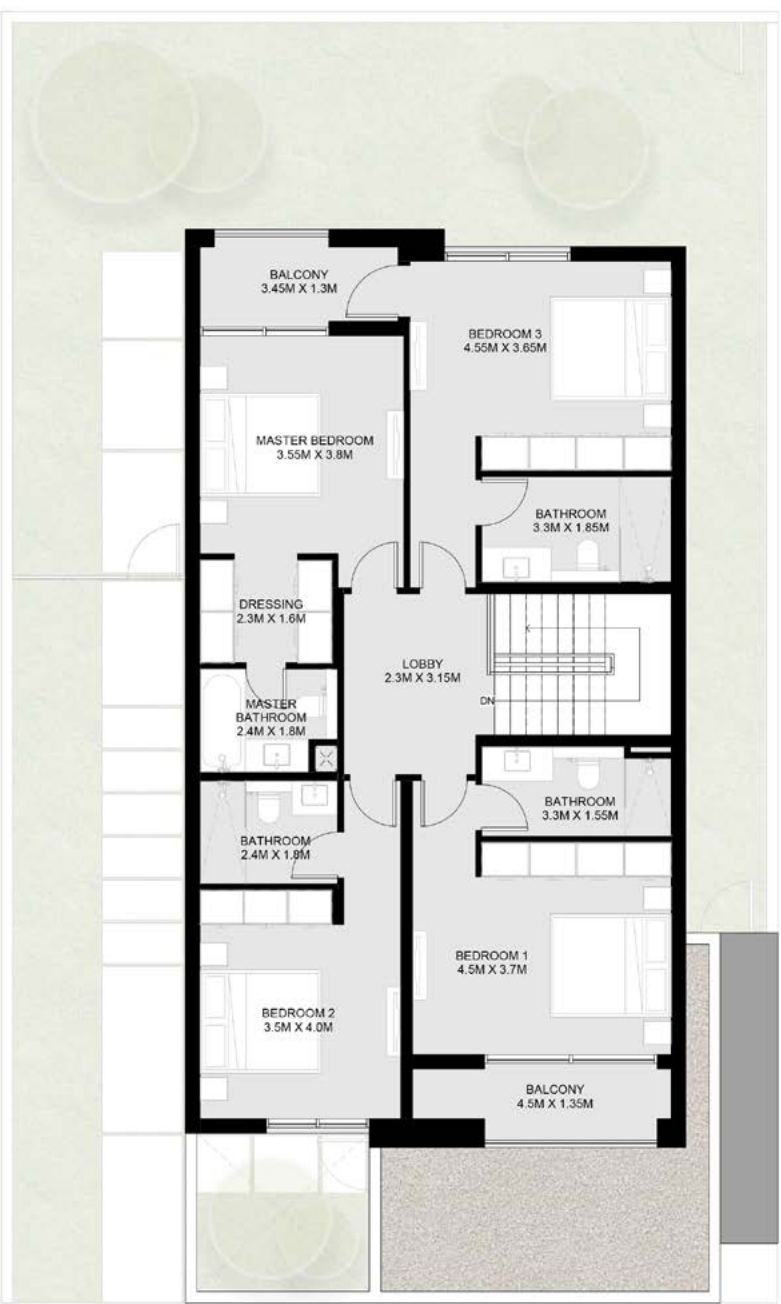
Ground Floor: 1,729 sq. ft.
First Floor: 1,475 sq. ft.
Second Floor: 561 sq. ft.
Total: 3,765 sq. ft.

الطابق الأرضي: 1,729 قدم مربع
الطابق الأول: 1,475 قدم مربع
الطابق الثاني: 561 قدم مربع
الإجمالي: 3,765 قدم مربع

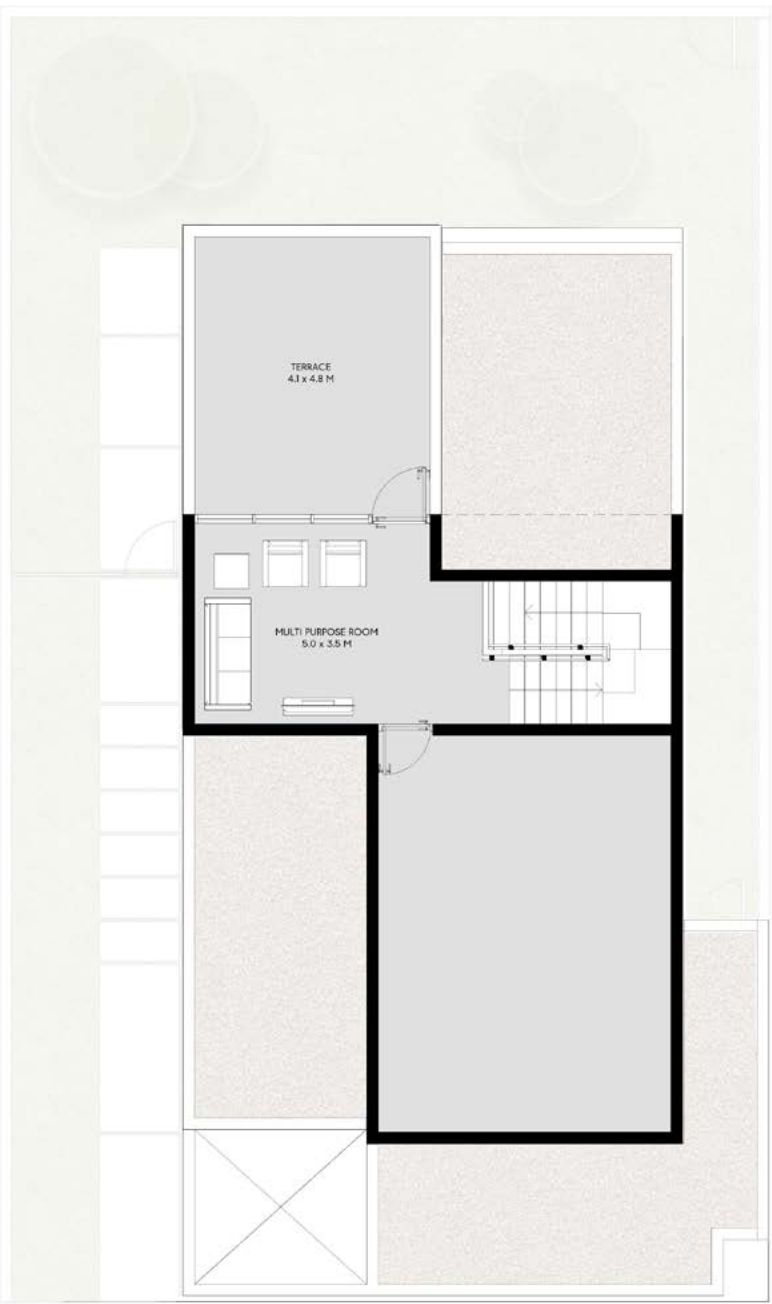
فيلا لارين
من 4 غرف نوم - أ



Ground Floor



First Floor



Second Floor

فيلا لارين من 4 غرف نوم – ب

منزل أنيق وعصري مع حديقة، شرفات، مواقف سيارات مظلة، منطقة معيشة وتناول طعام، مجلس، ردهة، غرفة غسيل، غرفة تخزين تحت الدرج، حمام ضيوف، غرفة نوم، حمام خدم، وغرفة نوم رئيسية فاخرة بحمام داخلي وغرفة ملابس.

4 Bedroom Lareen Villa – B

A stylish and modern home with a garden, balconies, covered parking, living and dining area, majlis, lobby, laundry room, under-stairs storage room, guest bathroom, maid's bedroom and bathroom, and ensuite master bedroom and dressing room.



4 Bedroom Lareen
Villa - B

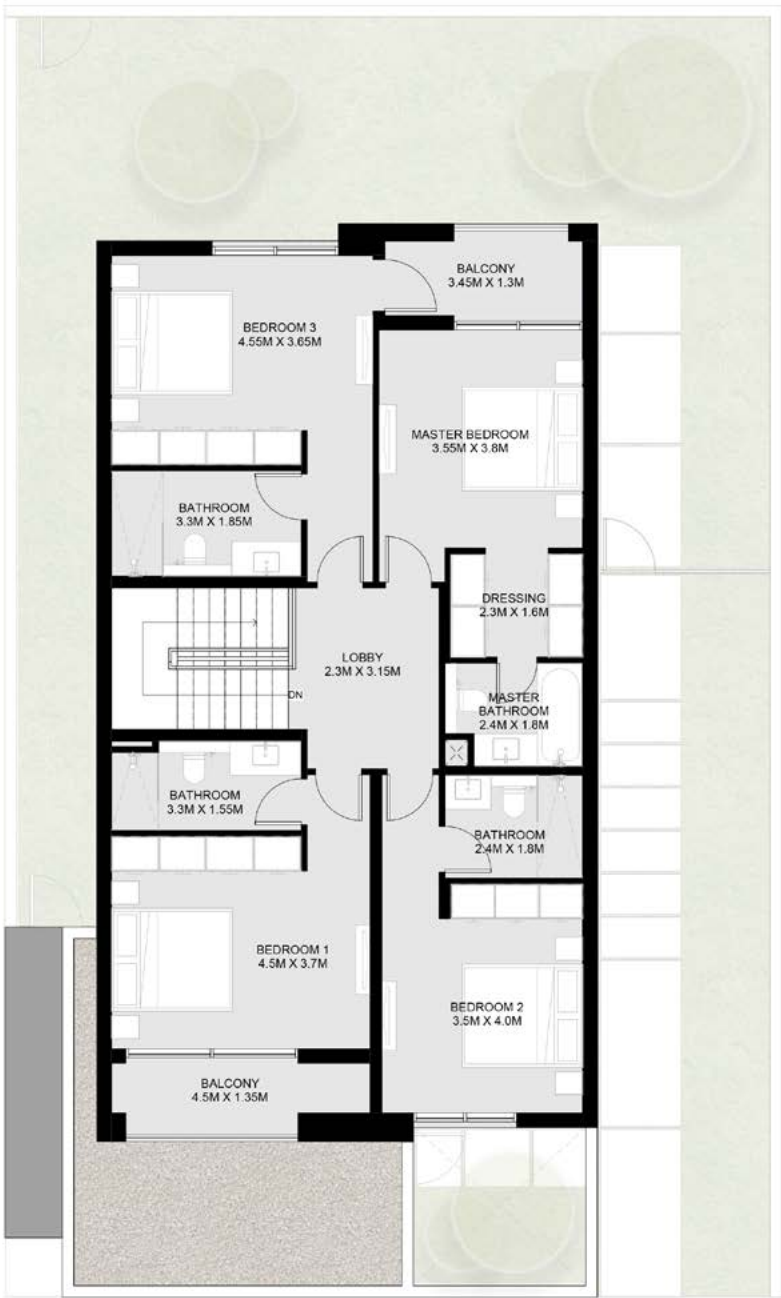
Ground Floor: 1,729 sq. ft.
First Floor: 1,475 sq. ft.
Second Floor: 561 sq. ft.
Total: 3,765 sq. ft.

الطابق الأرضي: 1,729 قدم مربع
الطابق الأول: 1,475 قدم مربع
الطابق الثاني: 561 قدم مربع
الإجمالي: 3,765 قدم مربع

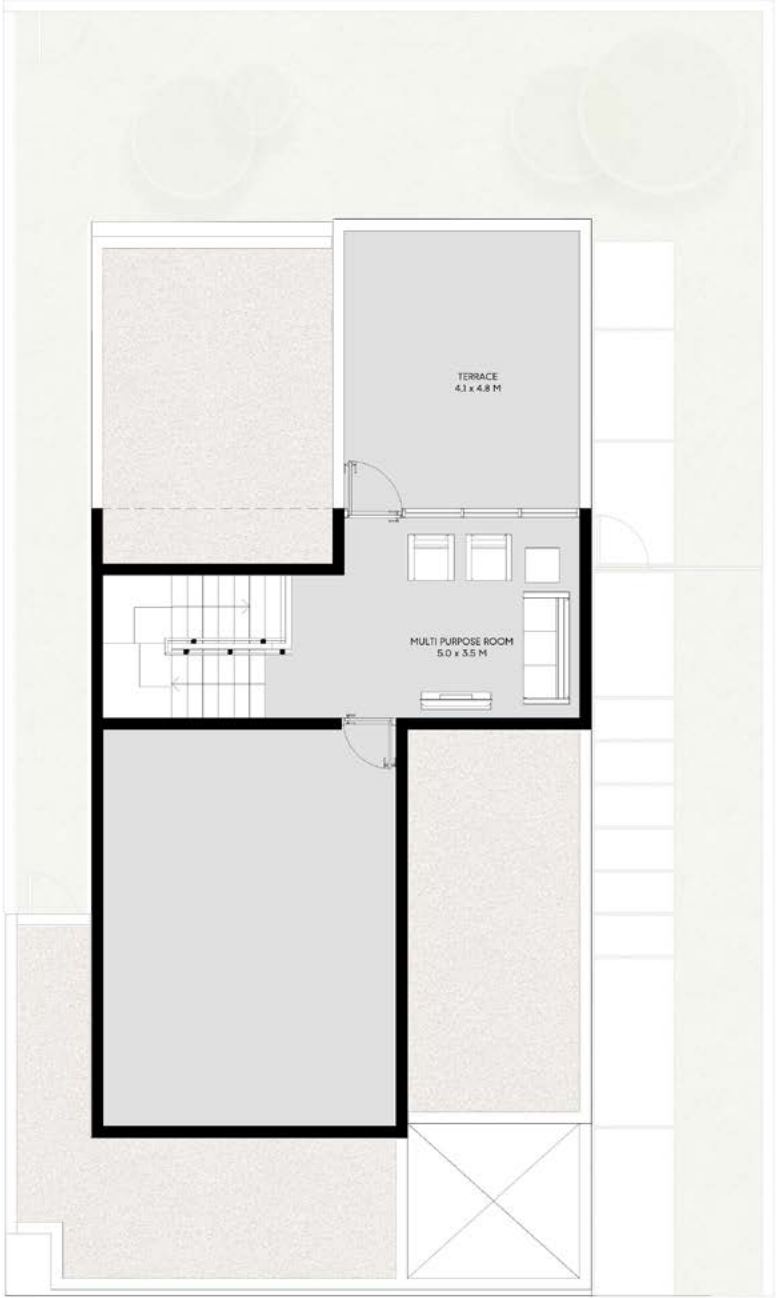
فيلا لارين
من 4 غرف نوم - ب



Ground Floor



First Floor



Second Floor

فيلا لارين الفاخرة من 4 غرف نوم - أ

منزل واسع وعصري مع حديقة، بركة سباحة، شرفة، موقف سيارات مظلل، منطقة معيشة وتناول طعام، مجلس، غرفة عائلية، غرفة غسيل، حمام ضيوف، غرفة نوم خدم مع حمام، وغرفة نوم رئيسية فاخرة بحمام داخلي وغرفة ملابس.

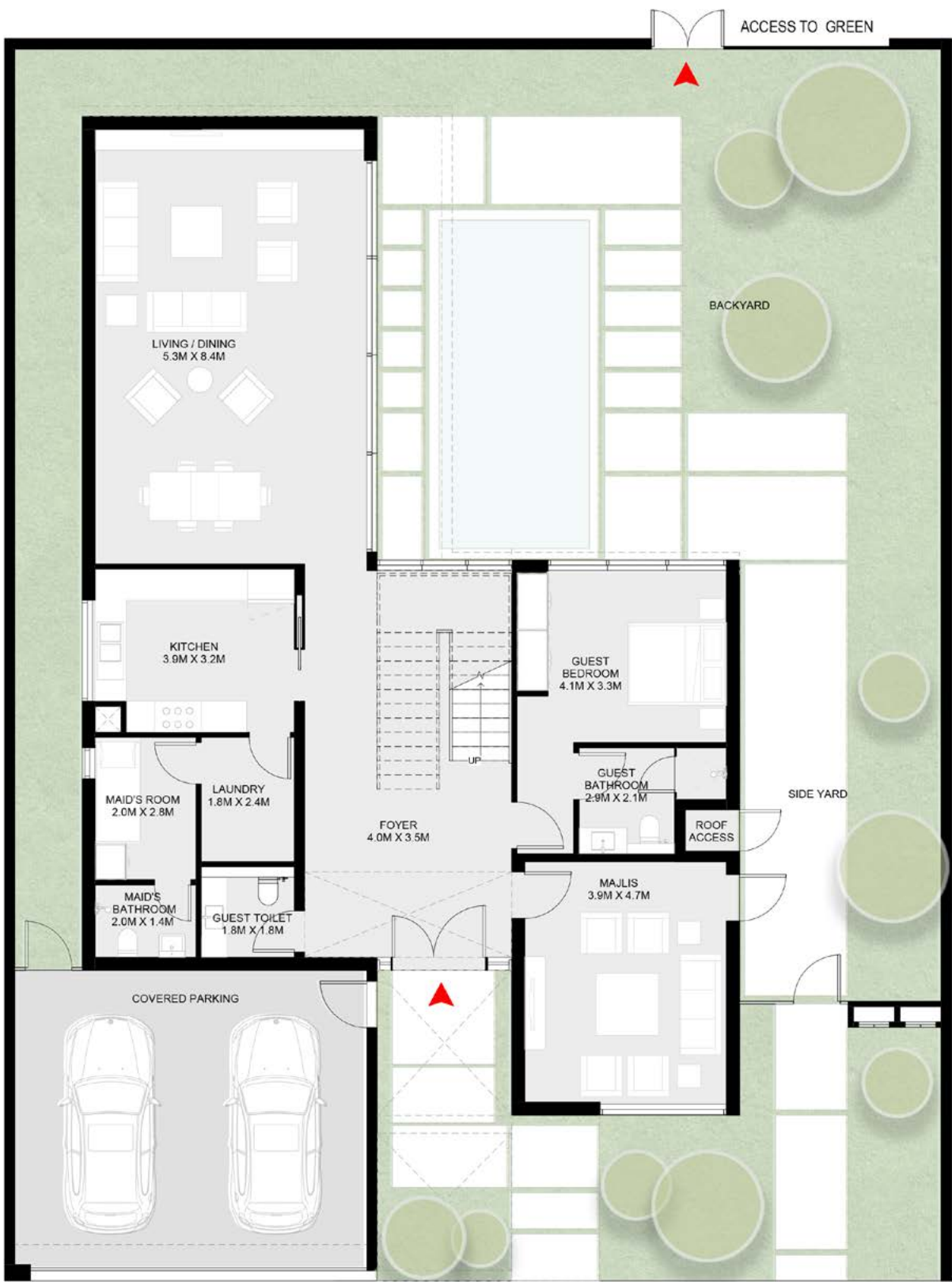
4 bedroom Lareen Signature Villa - A

A spacious and sophisticated home with a garden, swimming pool, balcony, covered parking, living and dining area, majlis, family room, laundry room, guest bathroom, maid's bedroom and bathroom, and ensuite master bedroom and dressing room.



4 bedroom Lareen
Signature Villa - A

Ground Floor: 2,370 sq. ft.
First Floor: 1,909 sq. ft.
Pump Room: 77 sq. ft.
Total: 4,356 sq. ft.



Ground Floor



First Floor

فيلا لارين الفاخرة
من 4 غرف نوم - أ

الطابق الأرضي: 2,370 قدم مربع
الطابق الأول: 1,909 قدم مربع
غرفة المضخة: 77 قدم مربع
الإجمالي: 4,356 قدم مربع

فيلا لارين الفاخرة من 4 غرف نوم - ب

منزل واسع وعصري مع حديقة، بركة سباحة، شرفة، موقف سيارات مظلل، منطقة معيشة وتناول طعام، مجلس، غرفة عائلية، غرفة غسيل، حمام ضيوف، غرفة نوم خدم مع حمام، وغرفة نوم رئيسية فاخرة بحمام داخلي وغرفة ملابس.

4 bedroom Lareen Signature Villa - B

A spacious and sophisticated home with a garden, swimming pool, balcony, covered parking, living and dining area, majlis, family room, laundry room, guest bathroom, maid's bedroom and bathroom, and ensuite master bedroom and dressing room.



4 bedroom Lareen
Signature Villa - B

Ground Floor: 2,370 sq. ft.
First Floor: 1,909 sq. ft.
Pump Room: 77 sq. ft.
Total: 4,356 sq. ft.



Ground Floor



First Floor

فيلا لارين الفاخرة
من 4 غرف نوم - ب

الطابق الأرضي: 2,370 قدم مربع
الطابق الأول: 1,909 قدم مربع
غرفة المضخة: 77 قدم مربع
الإجمالي: 4,356 قدم مربع



the
Reformatory
caffeine lab



فيلا لارين الفاخرة من 5 غرف نوم - أ

منزل واسع وعصري مع حديقة، بركة سباحة، شرفة، موقف سيارات مظلل، منطقة معيشة وتناول طعام، مجلس، غرفة عائلية، غرفة غسيل، حمام ضيوف، غرفة نوم خدم مع حمام، وغرفة نوم رئيسية فاخرة بحمام داخلي وغرفة ملابس.

5 Bedroom Lareen Signature Villa - A

A spacious and sophisticated home with a garden, swimming pool, balcony, covered parking, living and dining area, majlis, family room, laundry room, guest bathroom, maid's bedroom and bathroom, and ensuite master bedroom and dressing room.



5 Bedroom Lareen
Signature Villa - A

Ground Floor: 2,687 sq. ft.
First Floor: 2,380 sq. ft.
Pump Room: 75 sq. ft.
Total: 5,142 sq. ft.



Ground Floor

فيلا لارين الفاخرة
من 5 غرف نوم - أ

الطابق الأرضي: 2,687 قدم مربع
الطابق الأول: 2,380 قدم مربع
غرفة المضخة: 75 قدم مربع
الإجمالي: 5,142 قدم مربع



First Floor

فيلا لارين الفاخرة من 5 غرف نوم - ب

منزل واسع وعصري مع حديقة، بركة سباحة، شرفة، موقف سيارات مظلل، منطقة معيشة وتناول طعام، مجلس، غرفة عائلية، غرفة غسيل، حمام ضيوف، غرفة نوم خدم مع حمام، وغرفة نوم رئيسية فاخرة بحمام داخلي وغرفة ملابس.

5 Bedroom Lareen Signature Villa - B

A spacious and sophisticated home with a garden, swimming pool, balcony, covered parking, living and dining area, majlis, family room, laundry room, guest bathroom, maid's bedroom and bathroom, and ensuite master bedroom and dressing room.



Ground Floor: 2,687 sq. ft.
First Floor: 2,380 sq. ft.
Pump Room: 75 sq. ft.
Total: 5,142 sq. ft.



الطابق الأرضي: 2,687 قدم مربع
الطابق الأول: 2,380 قدم مربع
غرفة المضخة: 75 قدم مربع
الإجمالي: 5,142 قدم مربع



فيلا لارين فوريست الفاخرة من 5 غرف نوم - أ

منزل واسع وعصري مع حديقة، بركة سباحة، شرفة، موقف سيارات مظلل، منطقة معيشة وتناول طعام، مجلس، غرفة عائلية، غرفة غسيل، حمام ضيوف، غرفة نوم خدم مع حمام، وغرفة نوم رئيسية فاخرة بحمام داخلي وغرفة ملابس.

5 Bedroom Lareen Forest Signature Villa - A

A spacious and sophisticated home with a garden, swimming pool, balcony, covered parking, living and dining area, majlis, family room, laundry room, guest bathroom, maid's bedroom and bathroom, and ensuite master bedroom and dressing room.



5 Bedroom Lareen
Forest Signature
Villa - A

Ground Floor: 2,958 sq. ft.
First Floor: 2,436 sq. ft.
Second Floor: 1,262 sq. ft.
Pump Room: 80 sq. ft.
Total: 6,736 sq. ft.

الطابق الأرضي: 2,958 قدم مربع
الطابق الأول: 2,436 قدم مربع
الطابق الثاني: 1,262 قدم مربع
غرفة المضخة: 80 قدم مربع
الإجمالي: 6,736 قدم مربع

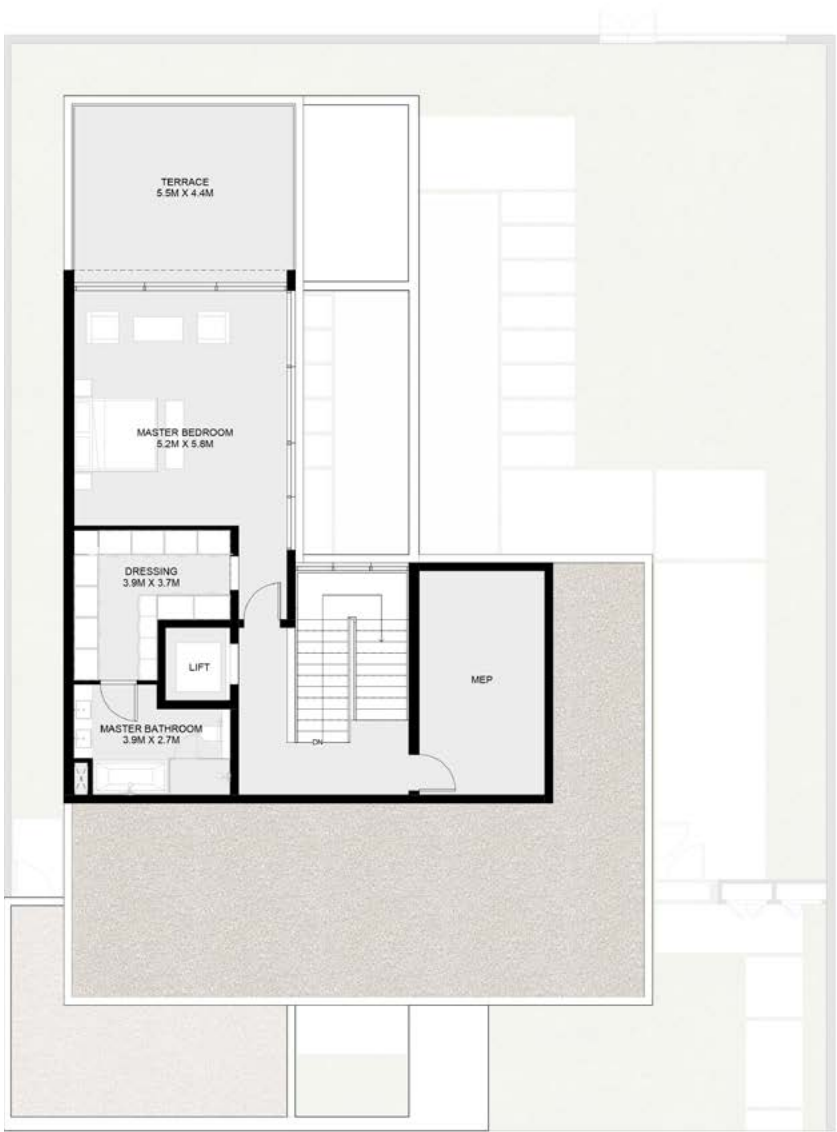
فيلا لارين فوريسـت
الفاخرة من 5 غرف
نوم - أ



Ground Floor



First Floor



Second Floor

فيلا لارين فوريست الفاخرة من 5 غرف نوم - ب

منزل واسع وعصري مع حديقة، بركة سباحة، شرفة، موقف سيارات مظلل، منطقة معيشة وتناول طعام، مجلس، غرفة عائلية، غرفة غسيل، حمام ضيوف، غرفة نوم خدم مع حمام، وغرفة نوم رئيسية فاخرة بحمام داخلي وغرفة ملابس.

5 Bedroom Lareen Forest Signature Villa - B

A spacious and sophisticated home with a garden, swimming pool, balcony, covered parking, living and dining area, majlis, family room, laundry room, guest bathroom, maid's bedroom and bathroom, and ensuite master bedroom and dressing room.



5 Bedroom Lareen
Forest Signature
Villa - B

Ground Floor: 2,958 sq. ft.
First Floor: 2,436 sq. ft.
Second Floor: 1,262 sq. ft.
Pump Room: 80 sq. ft.
Total: 6,736 sq. ft.

الطابق الأرضي: 2,958 قدم مربع
الطابق الأول: 2,436 قدم مربع
الطابق الثاني: 1,262 قدم مربع
غرفة المضخة: 80 قدم مربع
الإجمالي: 6,736 قدم مربع

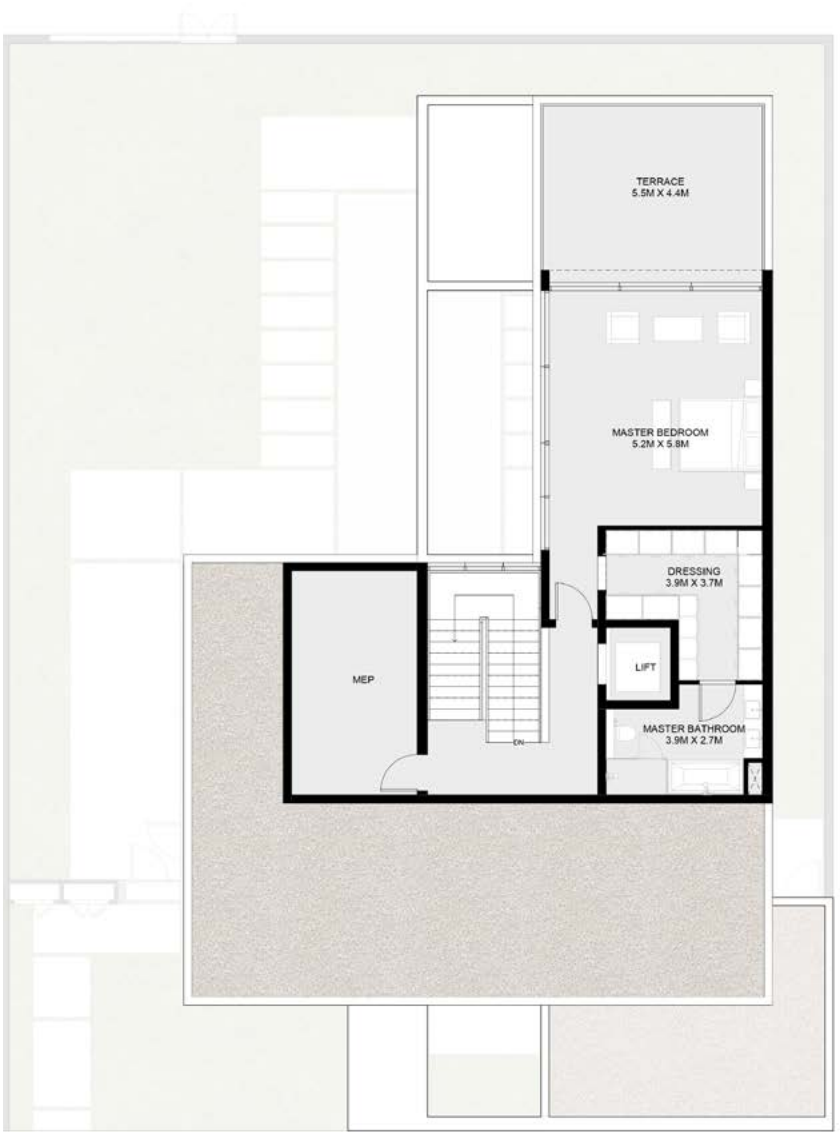
فيلا لارين فوريسست
الفاخرة من 5 غرف
نوم - ب



Ground Floor



First Floor



Second Floor

عن أرادَ

أطلقت أرادَ عام 2017، ومقرها الرئيسي في الإمارات العربية المتحدة، بهدف بناء مساحات يتواصل فيها الناس من أجل حياة أكثر صحة وسعادة ومعنى.

يغطي نطاق عمل أرادَ تطوير العقارات، وتجارة التجزئة، والتعليم، والرعاية الصحية، واللياقة البدنية، والرفاهية، والضيافة.

وقد أطلقت أرادَ حتى الآن عشرة مجمعات سكنية حطمت الأرقام القياسية في الإمارات العربية المتحدة، وتوسعت إلى السوق الأسترالية، بافتتاح مكتب لها في سيدني عام 2024.

كما تُدير أرادَ محفظة من العلامات التجارية والتجارب المتكاملة، والتي تشمل صالات رياضية واسعة النطاق، ومطاعم ومقاهي، ومتاجر تجزئة، ومبادرات اجتماعية، ووجهات سياحية.

About Arada

Launched in 2017 and headquartered in the UAE, Arada was created to build spaces people connect with for healthier, happier and more meaningful lives.

Arada's scope of operation covers property development, retail, education, healthcare, fitness, wellness and hospitality.

The master developer has so far launched ten record-breaking communities in the UAE and has expanded into the Australian market, opening an office in Sydney in 2024.

Arada also operates a portfolio of complementary brands and experiences, which includes large-scale gyms, F&B and retail assets, social initiatives and visitor destinations.



